



SCUOLA DI ALPINISMO **ORTLER** ALPINSCHULE

Programma  
Jahresprogramm

2025/2026



VERTICAL  
FREEDOM

by EDELRID



Intelligente, zweistufige  
Anti-Panik-Funktion  
für ein Plus an Sicherheit.

Körpernahe Position  
für maximale  
Bremsseilkontrolle  
und erweiterte  
Seilabgabe.

Reduzierte Krangelbildung  
und Seilabnutzung dank  
frontaler Stahl-Bremsrillen.

## THE PINCH

Revolutioniere dein Sicherungserlebnis  
mit dem PINCH!

Vielseitig einsetzbar beim Sportklettern, in  
Mehrseillängen und der Seilzugangstechnik.



Entdecke mich!



[www.alpinschule-ortler.com](http://www.alpinschule-ortler.com)



Il nostro team è composto di guide alpine certificate e riconosciute a livello internazionale e fanno parte del soccorso alpino. Le nostre esperte guide alpine sono presenti sul luogo per tutto l'anno e conoscono le „nostre montagne“ come nessun'altro. Conoscono inoltre l'iterario sicuro, il percorso più semplice e solitario e sanno dove si trova la neve vergine.

## LE GUIDE ALPINE



**Hubert Wegmann**  
+39 348 4 941 970



**Ernst Reinstadler**  
+39 348 2 847 690



**Kurt Ortler**  
+39 347 2 439 344



**Robert Kofler**  
+39 339 6 915 731



**Giordano Faletti**  
+39 320 0 642 655



**Bruno Pederiva**  
+39 339 8 639 732



**Maik Holznecht**  
Wanderführer  
+39 349 8 454 649



**Petra Reinstadler**  
Wanderführerin  
+39 347 0 152 743

## Scuola di Alpinismo Ortler

Casa della montagna  
I-39029 Solda all'Ortler (BZ)  
Via della Chiesa 14

Tel. +39 3421934844  
~~XXXXXXXXXXXXXXXX~~  
info@alpenschule-ortler.com  
www.alpenschule-ortler.com

Orario d'apertura  
15 giugno – 30 settembre  
lu – sa ore 9.30 – 11.30 e ore 15 – 18  
do ore 15 – 18

Unser Team besteht ausschließlich aus staatlich geprüften IVBV Berg- und Skiführern. Weiteres sind unsere Bergführer auch aktive Bergretter, bzw. Ausbilder bei der Bergrettung. Unsere erfahrenen Bergführer sind das ganze Jahr vor Ort und kennen „unsere Berge“ wie kein anderer. Sie kennen die sichere Route, den einfacheren oder einsameren Weg und wissen, wo man den schönsten Pulverschnee findet. Mit Leidenschaft und Begeisterung für die Berge möchten wir Sie auf Ihren Wunschgipfel begleiten und dafür sorgen, dass das „Abenteuer Berg“ für Sie zum unvergesslichen Erlebnis wird.

## DIE BERGFÜHRER



**Olaf Reinstadler**  
+39 335 7 302 228



**Josef Plangger**  
+39 349 0 075 721



**Peter Reinstadler**  
+39 333 1 549 495



**Davide Marinovitsch**  
+39 334 3 234 954



**Walter Del Frè**  
+39 389 6 763 384

## Alpenschule Ortler

Haus der Berge  
I-39029 Suldén am Ortler (BZ)  
Kirchweg 14

Tel. +39 3421934844

~~XXXXXXXXXXXX~~  
info@alpenschule-ortler.com  
www.alpenschule-ortler.com

Öffnungszeiten  
15. Juni – 30. September  
Mo – Sa 9.30 – 11.30 und 15 – 18 Uhr  
So 15 – 18 Uhr

Prestate attenzione alla valutazione del grado di difficoltà ed alla forma fisica necessaria per affrontare le nostre escursioni e i tour sciistici settimanali.

## REQUISITI

### Livello tecnico estate

#### **Tecnica \***

Capacità di procedere in cordata, conoscenze base della camminata con i ramponi.

#### **Tecnica \*\***

Buona capacità di procedere in cordata, conoscenza delle tecniche di base dell'alpinismo, in cresta rocciosa e innevata.

#### **Tecnica \*\*\***

Buona conoscenza di tutte le tecniche dell'alpinismo su roccia e ghiaccio, scalate con passaggi di III e IV grado, vedrette e ghiacciai fino a 45°.

### Forma fisica estate

#### **Forma fisica \***

È necessaria una buona forma fisica per affrontare salite di 3 – 4 ore, dislivello salita fino a 1000 m e lunghe discese.

#### **Forma fisica \*\***

È necessaria un'ottima forma fisica per affrontare salite di 4 – 6 ore, dislivello salita fino a 1200 m e lunghe discese.

#### **Forma fisica \*\*\***

È necessaria un'eccellente forma fisica per affrontare salite di 5 – 7 ore, dislivello salita fino a 1500 m e discese altrettanto lunghe.

### Livello tecnico inverno

#### **Tecnica \***

Capacità di effettuare ogni tipo di virata nella neve fresca e di curvare durante la salita. Bisogna inoltre essere in grado di seguire con sicurezza la traccia della guida.

#### **Tecnica \*\***

Buona capacità di effettuare ogni tipo di virata, anche a sci paralleli, su ogni tipo di neve e su pendii ripidi. Passo sicuro durante la salita e capacità di curvare anche sui pendii più ripidi. Facile scalata in cresta per raggiungere la vetta.

#### **Tecnica \*\*\***

Buona capacità di effettuare ogni tipo di virata, anche a sci paralleli, su ogni tipo di neve e su pendii molto ripidi, eventualmente anche lungo canaloni. Passaggi molto ripidi e scalate su parete con corda di sicurezza.

### Forma fisica inverno

#### **Forma fisica \***

È necessaria una buona forma fisica per affrontare salite di 3 – 4 ore, dislivello salita fino a 1000 m e lunghe discese.

#### **Forma fisica \*\***

È necessaria un'ottima forma fisica per affrontare salite di 4 – 5 ore, dislivello salita fino a 1500 m e lunghe discese con lo zaino.

#### **Forma fisica \*\*\***

È necessaria un'eccellente forma fisica per affrontare salite di 5 – 7 ore, dislivello salita fino a 1700 m e discese altrettanto lunghe con zaino pesante

Numero d'emergenza: 112

Beachten Sie bitte unsere Schwierigkeitsbewertung und die konditionelle Voraussetzung für die Tourenwochen und Skitourenwochen.

## VORAUSSETZUNGEN

### Technische Voraussetzungen Sommer

#### **Technik \***

Gehen in Seilschaft, Grundkenntnisse im Gehen mit Steigeisen.

#### **Technik \*\***

Sicheres Gehen mit Steigeisen, Beherrschen der Frontalzackentechnik, Gratklettere in Fels und Eis.

#### **Technik \*\*\***

Sicheres Beherrschen aller Steigetechniken im Fels und im Eis, Felsklettereien im Schwierigkeitsgrad III – IV, Firn- und Eisflanken bis 45°.

### Konditionelle Voraussetzungen Sommer

#### **Kondition \***

Es ist eine gute Kondition erforderlich, um Aufstiege von 3 – 4 Stunden, bis 1000 m im Aufstieg und die Abstiege gut zu bewältigen.

#### **Kondition \*\***

Es ist eine sehr gute Kondition erforderlich, um Aufstiege von 4 – 6 Stunden, bis 1200 m im Aufstieg und die Abstiege gut zu bewältigen.

#### **Kondition \*\*\***

Es ist eine hervorragende Kondition erforderlich, um Aufstiege von 5 – 7 Stunden, bis 1500 m im Aufstieg und die Abstiege gut zu bewältigen.

### Technische Voraussetzungen Winter

#### **Technik \***

Beherrschung des Pflugschwungs (Stemmschwung) im Tiefschnee und Spitzkehre im Aufstieg. Weiters sollten Sie auch sicher in der Spur des Führers abfahren können.

#### **Technik \*\***

Sicheres Beherrschen des Pflugschwungs, eventuell Parallelschwung in allen Schneelagen und im steileren Gelände. Sicheres Gehen im Aufstieg und Spitzkehren in steilerem Gelände. Gipfelanstiege mit leichter Gratklettere möglich.

#### **Technik \*\*\***

Sicheres Beherrschen des Pflug- und Parallelschwungs in allen Schneelagen und im steilen Gelände, eventuell auch in engen, steilen Rinnen. Steilere Passagen und Gratklettereien mit Seilsicherung möglich.

### Konditionelle Voraussetzungen Winter

#### **Kondition \***

Es ist eine gute Kondition erforderlich, um Aufstiege von 3 – 4 Stunden, bis 1000 m im Aufstieg und die Abfahrten gut zu bewältigen.

#### **Kondition \*\***

Es ist eine sehr gute Kondition erforderlich, um Aufstiege von 4 – 5 Stunden, bis 1500 m im Aufstieg und die Abfahrten mit Rucksack gut zu bewältigen.

#### **Kondition \*\*\***

Es ist eine hervorragende Kondition erforderlich, um Aufstiege von 5 – 7 Stunden, bis 1700 m im Aufstieg und entsprechend lange Abfahrten mit eventuell schwerem Rucksack gut zu bewältigen

Notrufnummer: 112



DYNAFIT TESTCENTER CUBE BIKE



**SPORT TENNE**  
**Bike & Ski & More – Mountain Experience mit top Marken**

**In den Wintermonaten täglich geöffnet:**

Montag bis Donnerstag	8.30–12.00	15.00–18.30
Freitag bis Sonntag	8.30–12	14.30–18.30

**in St. Valentin auf der Haide**  
 Verkauf, Skiverleih und Skiservice

Montag bis Freitag	8.30–12.00	15.00–19.00
Samstag	8.30–12.00	

**in Mals**  
 Verkauf und Bike-Service (Bosch Servicepartner)

[SPORTTENNE.COM](http://SPORTTENNE.COM)



## ESTATE

ALPINISMO 10

CORSI GIORNALIERI 14  
 CORSI SETTIMANALI 18  
 CORSO PER BAMBINI 22

SETTIMANA D'OFFERTA 24  
 ALPINISMO 26  
 ESCURSIONISMO 30

## SOMMER

HOCHTOUREN 11

TAGESKURSE 15  
 WOCHENKURSE 19  
 KURS FÜR KINDER 23

ANGEBOTSWOCHE 25  
 TOURENWOCHEN 27  
 WANDERWOCHE 31



### Ortles (3905 m) – Via Normale

Per questa via la nostra guida porta con se al massimo tre persone per un fattore di sicurezza. Si richiede esperienza nel camminare in cresta su roccia e ghiaccio.

**Pernottamento:** Rifugio Julius Payer

#### Prezzo a persona:

1 partecipante 560 Euro  
2 partecipanti 400 Euro  
3 partecipanti 350 Euro

### Ortles – Via Coston

Escursione classica. Itinerario con arrampicate, camminate in cresta e su ghiaccio. Richiesta una buona condizione fisica.

**Pernottamento:** Rifugio Coston

#### Prezzo a persona:

1 partecipante 650 Euro  
2 partecipanti 500 Euro

### Ortles – Cresta Ovest – Via dei Meranesi

**Pernottamento:** Rifugio Borletti

#### Prezzo a persona:

1 partecipante 650 Euro  
2 partecipanti 500 Euro

### Ortler per la cresta del Giogo Alto

La cresta del giogo Alto è una salita classica all'Ortles e poca frequentata.

**Pernottamento:** Rifugio Quinto Alpini

#### Prezzo a persona:

1 partecipante 800 Euro

### Gran Zebrù (3858 m) – Via normale

Una delle più belle vette delle Alpi! Per l'ascensione è richiesta una buona condizione fisica e sicurezza nel uso dei ramponi.

**Pernottamento:** Rifugio Pizzini

#### Prezzo a persona:

1 partecipante 650 Euro  
2 partecipanti 500 Euro

### Monte Zebrù (3735 m) – Val Zebrù

Salita lungo la impressionante vedretta dello Zebrù e la cresta Ovest.

**Pernottamento:** Rifugio Quinto Alpini

#### Prezzo a persona:

1 partecipante 650 Euro  
2 partecipanti 500 Euro

### Ortler (3905 m) – Normalweg

Für den Ortler-Normalweg nehmen unsere Führer max. drei Personen ans Seil. Sicherheit geht vor! Die Route erfordert Trittsicherheit in Fels und Eis.

**Übernachtung:** Julius Payer Hütte

#### Führerkosten pro Person:

bei 1 Teilnehmer 560 Euro  
bei 2 Teilnehmern 400 Euro  
bei 3 Teilnehmern 350 Euro

### Ortler über Hintergrat

Die klassische Ortler-Überschreitung. Eine schöne, luftige Gratkletterei. Gefragt sind genügend Kondition und Trittsicherheit in Fels und Eis.

**Übernachtung:** Hintergrathütte

#### Führerkosten pro Person:

bei 1 Teilnehmer 650 Euro  
bei 2 Teilnehmern ~~400~~ Euro **500**

### Ortler über Westgrat – Meranerweg

**Übernachtung:** Berglhütte

#### Führerkosten pro Person:

bei 1 Teilnehmer 650 Euro  
bei 2 Teilnehmern ~~400~~ Euro **500**

### Ortler über Hochjochgrat

Der Hochjochgrat ist ein Klassiker unter den Gratanstiegen auf den Ortler und wird zu Unrecht selten begangen.

**Übernachtung:** Quinto Alpinihütte

#### Führerkosten pro Person:

Bei 1 Teilnehmer 800 Euro

### Königspitze (3858 m) – Normalweg

Wohl einer der schönsten Alpengipfel! Die Besteigung erfordert gute Kondition und absolut sicheres Gehen mit Steigeisen.

**Übernachtung:** Pizzinihütte

#### Führerkosten pro Person:

bei 1 Teilnehmer 650 Euro  
bei 2 Teilnehmern 500 Euro

### Zebru (3735 m) – Zebru-Tal

Neben Ortler und Königspitze der Dritte im Dreigestirn und zu „Unrecht“ selten begangen. Der Aufstieg erfolgt über den eindrucksvollen Zebruferner zum Hochjoch-Biwak und dem luftigen Westgrat zum Gipfel.

**Übernachtung:** Quinto Alpinihütte

#### Führerkosten pro Person:

bei 1 Teilnehmer 650 Euro  
bei 2 Teilnehmern 500 Euro



Ad ogni alpinista ehe avra raggiunto l'Ortles o il Gran Zebru verra consegnato un diploma.

Per le escursioni ehe prevedono il pernottamento in rifugio, saranno applicate le tariffe seguenti per la guida alpina qualora le condizioni meteorologiche impediscano di poter affrontare l'escursione:

Rifugi Payer, Serristori, Coston, Città di Milano e Tabaretta: ~~200~~ Euro; Rifugio Quinto Alpini: ~~350~~ Euro

Qualora un'escursione debba essere interrotta a causa della non-idoneità del partecipante, si applicherà la tariffa concordata.

Rif Payer, Serristori, Coston e Tabaretta 250 Euro

Città di Milano und Casati entfernen



Jede/r Besteiger/in des Ortlers oder der Königspitze erhält eine Erinnerungsurkunde.

Bei Touren mit Hüttenübernachtung werden bei witterungsbedingten Ausfällen folgende Tarife verrechnet:

Payer-, Düsseldorf-, Tabaretta-, Hintergrat- ~~hütte~~ **250** Euro; ~~Straubachhütte~~ **200** Euro; ~~Casati~~ **250** Euro; ~~casati~~ **250** Euro

Muss eine Tour wegen mangelnder Eignung des Teilnehmers abgebrochen werden, wird der vereinbarte Tarif verrechnet.

Payer-, Düsseldorf-, Tabaretta- und Hintergrathütte 250 Euro

### Palla Bianca (3739 m) – Via Normale

La seconda cima più alta delle Alpi dell'Ötztal. Punto di partenza è il confortevole Rifugio Oberettes o il Rifugio Pio XI nella Vallenga. Raggiungibile con una media preparazione fisica.

**Pernottamento:** Rifugio Oberettes, Val Mazia o Rifugio Pio XI, Vallenga

#### Prezzo a persona:

1 partecipante 520 Euro  
2 partecipanti 370 Euro  
3 partecipanti 320 Euro  
4 partecipanti 290 Euro

### Cima Tuckett (3462 m)

Una scalata di grande effetto sulla vedretta di Madaccio con spettacolare vista panoramica a 360°.

#### Prezzo a persona:

1 partecipante 480 Euro  
2 partecipanti 310 Euro  
3 partecipanti 290 Euro  
4 partecipanti 260 Euro

### Traversata delle 13 Cime

La traversata delle 13 Cime è un tour di estrema eleganza e di grande respiro nel Parco Nazionale dello Stelvio.

**Pernottamento:** al ~~XXXXXX~~ e Rif. Mantova al Vioz

#### Prezzo su richiesta

Rif.Pizzini , Rif.Casati entfernen

### Ferrata della Croda di Cengles

Lina ferrata di media difficoltà con una spettacolare vista verso la triade. Ideale come preparazione per l'Ortles.

#### Prezzo a persona:

1 partecipante 470 Euro  
2 partecipanti 320 Euro  
3 partecipanti 270 Euro  
4 partecipanti 240 Euro

### Ferrata del Tabaretta

Lina salita di grande respiro con incredibile vista verso l'imponente parete Nord dell'Ortles.

#### Prezzo a persona:

1 partecipante 470 Euro  
2 partecipanti 320 Euro

### Cima Vertana (3545 m) Cresta NW

Lontano dalle vie frequentate questa salita di grande respiro offre interessanti passaggi d'arrampicata. Discesa per la Valle del Rosim.

#### Prezzo a persona:

1 partecipante 520 Euro  
2 partecipanti 370 Euro

### Croda di Cengles Cresta (3375 m) Est

La cresta est offre interessanti passaggi d'arrampicata con panorami emozionanti verso la Val Venosta.

#### Prezzo a persona:

1 partecipante 520 Euro  
2 partecipanti 370 Euro

250

Casti e Quasti entfernen

**Tarife:** Rifugi Julius Payer, Serristori, Tabaretta e Coston: ~~XXX~~ Euro; Rifugio Casati ~~XXXXXX~~

### Weißkugel (3739 m) – Normalweg

Der zweithöchste Gipfel der Ötztaler Alpen lockt mit einem nicht allzu schwierigen Aufstieg über imposante Gletscherfelder. Ausgangspunkt ist die komfortable Oberetteshütte im hinteren Matschertal oder die Weißkugelhütte in Langtaufers.

**Übernachtung:** Oberettes- oder Weißkugelhütte

#### Führerkosten pro Person:

bei 1 Teilnehmer 520 Euro  
bei 2 Teilnehmern 370 Euro  
bei 3 Teilnehmern 320 Euro  
bei 4 Teilnehmern 290 Euro

### Tuckettspitze (3462 m)

Ein eindrucksvoller Aufstieg über den Madatschferner zu den Kriegsschauplätzen mit imposantem Gipfelpanorama.

#### Führerkosten pro Person:

bei 1 Teilnehmer 480 Euro  
bei 2 Teilnehmern 310 Euro  
bei 3 Teilnehmern 290 Euro  
bei 4 Teilnehmern 260 Euro

### Fornikessel 13-Gipfelüberschreitung

Außergewöhnliche und eindrucksvolle Überschreitung für konditionsstarke Bergsteiger im Herzen des Stilsferjoch Nationalparks.

**Übernachtung:** ~~XXXXXX~~ und Viozhütte

#### Führerkosten auf Anfrage

Pizzinihütte, Casatihütte entfernen

### Tschengelser-Hochwand-Klettersteig

Mittelschwieriger Klettersteig mit phantastischem Ausblick zum Dreigestirn. Eine ideale Vorbereitungstour für den Ortler.

#### Führerkosten pro Person:

bei 1 Teilnehmer 470 Euro  
bei 2 Teilnehmern 320 Euro  
bei 3 Teilnehmern 270 Euro  
bei 4 Teilnehmern 240 Euro

### Tabaretta-Klettersteig

Ein sehr anspruchsvoller und luftiger Klettersteig inmitten einer atemberaubenden Landschaft.

#### Führerkosten pro Person:

bei 1 Teilnehmer 470 Euro  
bei 2 Teilnehmern 320 Euro

### Vertainspitze 3545 m NW-Grat

Abseits der vielbegangenen Wege bietet der NW-Grat abwechslungsreiche, luftige Kletterstellen im IV. Grad. Abstieg ins Rosimtal.

#### Führerkosten pro Person:

bei 1 Teilnehmer 520 Euro  
bei 2 Teilnehmern 370 Euro

### Tschengelser Hochwand 3375 m Ostgrat

Der Ostgrat abwechslungsreiche, luftige Kletterstellen im IV. Grad und atemberaubende Tiefblicke in das Vinschgautal.

#### Führerkosten pro Person:

bei 1 Teilnehmer 520 Euro  
bei 2 Teilnehmern 370 Euro

250

**Hüttentarife:** Payer-, Düsseldorfer-, Tabaretta-, Hintergrathütte, Schaubachhütte ~~XXX~~ Euro; Casatihütte, 350 Euro, ~~XXXXXX~~

Schaubachhütte und Casatihütte entfernen

## Lunedì

**Corso base di arrampicata su roccia**

Una giornata molto divertente nella nostra palestra di roccia, situata in mezzo al bosco. Ideale soprattutto per giovani.  
Programma: tecniche di arrampicata, uso della corda, discesa in corda doppia ecc.

---

**Prezzo a persona:** 150 Euro

## Martedì

**Corso base su ghiaccio – ghiacciaio di Solda**

Giornata teorica-pratica per principianti sul ghiacciaio di Solda. La guida insegna le regole fondamentali dell'alpinismo e mostra il comportamento sul ghiacciaio. Introduzione alle tecniche per camminare con i ramponi, arrampicata sul ghiaccio, nodi base e progressione sul ghiacciaio. Inoltre la bizzarra architettura del ghiaccio Vi fornirà bellissimi spunti fotografici.

---

**Prezzo a persona:** 150 Euro

## Mercoledì

**Corso ghiacciaio base – Cima Solda**

Durante il percorso lungo il meraviglioso ghiacciaio per la cima Solda (3376 m), la guida Vi insegnerà l'uso corretto dei ramponi e la progressione in sicurezza sul ghiacciaio.

Corso di preparazione ideale per escursioni di alta montagna.

---

**Prezzo a persona:** 150 Euro

## Montags

**Grundkurs Felsklettern**

In unserem Klettergarten am Waldrand verbringen wir einen erlebnisreichen Tag. Die Übungen: Klettertechnik, Seilknoten, Abseilen und Sicherungstechnik. Idealer Tag vor allem für Kinder und Jugendliche (ab 8 Jahren).

---

**Preis pro Person:** 150 Euro

## Dienstags

**Grundkurs im Eisgehen – Suldengletscher**

Wir lernen die Basisknoten und Sicherungstechniken, üben mit Ihnen das Gehen mit Steigeisen, Gebrauch von Seil und Pickel, sowie das Gehen in einer Seilschaft. In den bizarren Eisbrüchen finden sich zudem tolle Fotomotive.

---

**Preis pro Person:** 150 Euro

## Mittwochs

**Gletscherkurs – Suldenspitze**

Der ideale Kurs um erste Erfahrungen im Begehen von Gletschern zu sammeln. Während des Aufstieg über den faszinierenden Suldengletscher zur Suldenspitze (3376 m) üben wir das Steigeisengehen und lernen das Gehen in einer Seilschaft. Der Abstieg erfolgt über die Casatihütte und den Eisseeppass. Es werden Ihnen die Grundbegriffe für leichtere Gletschertouren vermittelt.

---

**Preis pro Person:** 150 Euro



## Giovedì

**Corso roccia/ferrata – Angelo Grande**

Partenza: seggiovia Pulpito/Rif. Serristori. Durante il percorso all'Angelo Grande (3521 m) con una breve ferrata e facili rocce la guida Vi insegnerà le tecniche fondamentali di progressione lungo vie ferrate e di arrampicata in cordata su roccia. Corso di preparazione ideale per una salita sull'Ortles.

---

**Prezzo a persona:** 175 Euro

## Sabato

**Corso ghiacciaio avanzato – Cevedale**

Ogni sabato la funivia di Solda parte già alle ore 7. I partecipanti con un'ottima condizione fisica hanno la possibilità di imparare durante il percorso al Cevedale (3769 m) tutte le tecniche per poter attraversare ghiacciai impegnativi e muoversi in sicurezza su pendii ripidi innevati. Corso di preparazione ideale per una salita sull'Ortles.

---

**Prezzo a persona:** 200 Euro

## Sabato

**Corso ghiacciaio – Punta del Lago Gelato – Cima Solda**

Partenza alle ore 7 con la funivia. Salita per la Via Steckner alla Punta del Lago Gelato – “Tre Cannoni” – Cima Solda Corso di preparazione ideale per una salita sull'Ortles.

---

**Prezzo a persona:** 170 Euro

L'obbiettivo dei corsi è quello di trasmettere agli allievi i principi fondamentali dell'alpinismo su roccia, neve, ghiaccio e le conoscenze necessarie per affrontare con la massima sicurezza salite in ambiente di alta montagna.

**Iscrizione/Informazione**

presso la *Casa della Montagna* a Solda almeno due giorni prima, Tel. 0473 613 004  
I prezzi si riferiscono ad corsi con minimo 4 partecipanti  
Attrezzatura di noleggio (imbragatura, ramponi, piccozza e casco) gratuita.

## Donnerstags

**Fels-Klettersteigkurs – Großer Angelus**

Vom Sessellift “Kanzel” zur Düsseldorferhütte. Beim Aufstieg zum Hohen Angelus (3521 m) lernen wir die Klettersteigtechniken und im leichten Fels üben wir das Klettern in der Seilschaft. Idealer Vorbereitungskurs für eine Ortler Besteigung.

---

**Preis pro Person:** 175 Euro

## Samstags

**Anspruchsvoller Gletscherkurs – Cevedale**

Am Samstag fährt die Seilbahn Sulden bereits um 7 Uhr. Die konditionsstarken Teilnehmer üben während des Aufstieges das Steigeisengehen, das Begehen von steileren Firn/Eisflanken und anspruchsvollen Gletschern in Seilschaft. Es werden Ihnen die Grundbegriffe des Bergsteigens vermittelt, damit Sie auch anspruchsvollere Gletschertouren bewältigen können. Die praxisnahe Ausbildung erfolgt während der Tour. Idealer Vorbereitungskurs für die Ortler-Besteigung.

---

**Preis pro Person:** 200 Euro

## Samstags

**Gletscherkurs Eisseespitze – Suldenspitze**

Start um 7 Uhr mit der Seilbahn, die Alternative für weniger konditionsstarke Teilnehmer. Aufstieg über den Stecknersteig zur Eisseespitze – Drei Kanonen – Suldenspitze Idealer Vorbereitungskurs für den Ortler

---

**Preis pro Person:** 170 Euro

Während dieser Tageskurse wird unter Anleitung unseres Bergführers Ihr persönliches Können und Ihre Technik geschult und verbessert. Es werden Ihnen die Grundbegriffe des Bergsteigens vermittelt, damit Sie leichtere Gletscher- und Hochtouren bewältigen können (keine Spaltenbergung).

**Anmeldung/Information**

Spätestens zwei Tage vor dem Kurs in unserem Büro im *Haus der Berge* in Sulden, Tel. +39 0473 613 004  
Die angeführten Preise beziehen sich auf eine Mindestteilnehmerzahl von 4 Personen.  
Die Leihhausrüstung (Steigeisen, Eispickel, Klettergurt, Helm) wird kostenlos zur Verfügung gestellt.

### Corso settimanale di base ghiaccio

Questo corso con lezioni teoriche e uscite pratiche permetterà di accumulare l'esperienza necessaria per affrontare da soli facili scalate. Oltre agli esercizi pratici e le lezioni teoriche faremo anche una interessante uscita su percorsi facili dove metteremo in pratica ciò che abbiamo imparato.

**Il programma del corso prevede:** Insegnamento delle nozioni e tecniche fondamentali, tecniche di sicurezza, tecniche di scalata su ghiaccio, progressione sul ghiacciaio, semplici manovre di autosoccorso, programmazione dei tour, orientamento con cartina e GPS. Per frequentare questo corso non è necessaria alcuna esperienza.

**Prestazioni:** 5 x guida, 6 gg. mezza pensione, attrezzatura a noleggio gratuita

**Prezzo:** 1.300 Euro

**Partecipanti:** 4 - 6 persone per guida

**Periodo:** 29.06. - 5.07. | 13.07. - 19.07.2025

**Prestazioni:** \*\*\*Hotel a Solda

**Forma fisica:** \*

### Corso di sicurezza su ghiaccio

Durante questi 2 giorni Vi insegniamo i principi fondamentali dell'alpinismo su ghiaccio e le conoscenze necessarie per affrontare con la massima sicurezza salite sul ghiacciaio.

**Programma:** tecniche di sicurezza sul ghiaccio, manovre di autosoccorso, progressione in cordata, tecnica di scalata (piolet traction).

**Prestazioni:** 2 x guida, attrezzatura a noleggio gratuita

**Prezzo:** 320 Euro

**Partecipanti:** 3 - 6 persone per guida

**Periodo:** 28. - 29.06. | 5. - 6.07. | 12. - 13.07.2025

**Forma fisica:** \*

**Livello tecnico:** \*

### Corso settimanale di alpinismo avanzato

Questo corso con lezioni teoriche e uscite pratiche in montagna e palestra di roccia è di livello avanzato è rivolto preferibilmente a persone già in possesso di un minimo di esperienza alpinistica.

**Il programma del corso prevede:** Insegnamento delle nozioni e tecniche fondamentali per affrontare con ragionevole sicurezza pendii ripidi di neve/ghiaccio con eventuali tratti di misto, progressione sul ghiacciaio, calate, manovre di autosoccorso ghiaccio/roccia, programmazione dei tour, orientamento con cartina e GPS.

**Prestazioni:** 5 x guida, attrezzatura a noleggio gratuita

**Prezzo:** 900 Euro

**Partecipanti:** 4 persone per guida

**Periodo:** 22. - 28.06. | 6. - 12.07. | 20. - 26.07. | 3. - 9.08. | 31.08. - 6.09. | 14. - 20.09.2025

**Forma fisica:** \*\*

**Livello tecnico:** \*

22. - 28.06.

### Grundkurswoche im Eis

Bergsteigen kann man nicht aus Büchern lernen. Der Besuch dieses Kurses vermittelt Ihnen das nötige Wissen und die notwendige Erfahrung um leichte Hochtouren selbstständig unternehmen zu können. Neben den praktischen Übungen unternehmen wir auch eine interessante Gipfel-tour, um das Erlernte in die Praxis umzusetzen.

**Das Ausbildungsprogramm umfasst:** Seil- und Knotenkunde, Sicherungs- und Klettertechniken, Spaltenbergung, Tourenplanung, Orientierung und Materialkunde. Für den Besuch dieses Kurses ist keine Bergerfahrung erforderlich.

**Leistungen:** 5 x Führung, 6 x Halbpension, kostenlose Leihhausrüstung

**Preis:** 1.300 Euro

**Teilnehmer:** 4 - 6 Personen pro Bergführer

**Termine:** 29.06. - 5.07. | 13.07. - 19.07.2025

**Unterkunft:** \*\*\*Hotel in Sulden

**Kondition:** \*

### Sicherheitstraining im Eis

Während dieses 2-tägigen Kurses vermitteln wir Ihnen die nötigen Grundbegriffe, um einfache Gletscherhochtouren selbstständig unternehmen zu können.

**Programm:** Knotenkunde, Sicherungstechnik in Firn und Eis, Spaltenbergung, Klettertechnik in steilem Eis und Firn.

**Leistungen:** 2 x Führung, kostenlose Leihhausrüstung

**Preis:** 320 Euro

**Teilnehmer:** 3 - 6 Personen pro Bergführer

**Termine:** 28. - 29.06. | 5. - 6.07. | 12. - 13.07.2025

**Kondition:** \*

**Technische Anforderung:** \*

### Kombinierter Fortbildungskurs Fels und Eis

Sulden am Ortler und die nähere Umgebung sind der ideale Ausgangspunkt für diese Kurswoche. Der Besuch dieses Kurses vermittelt Ihnen das nötige Wissen und Können, um auch anspruchsvollere kombinierte Hochtouren selbstständig unternehmen zu können. Neben der theoretischen Ausbildung und den praktischen Übungen im Klettergarten und auf dem Gletscher werden auch eine Eis- und Felstour durchgeführt, um das Erlernte in die Praxis umzusetzen.

**Das Ausbildungsprogramm umfasst:** Seil- und Knotenkunde, Rückzugsmethoden, Sicherungstechniken im steilen Firn und Eis, Verbessern der Frontalzackentechnik, Vorstiegstraining im Eis und Fels, Spaltenbergung, Tourenplanung und GPS.

**Leistungen:** 5 x Führung, kostenlose Leihhausrüstung

**Preis:** 900 Euro

**Teilnehmer:** 4 Personen pro Bergführer

**Termin:** 22. - 28.06. | 6. - 12.07. | 20. - 26.07. | 3. - 9.08. | 31.08. - 6.09. | 14. - 20.09.2025

**Kondition:** \*\*

**Technische Anforderung:** \*

22. - 28.06.

### Corso di ferrata intorno al Lago di Garda

Le stagioni più belle dell'anno per un corso di ferrata al lago di Garda sono la primavera e l'autunno con vie ferrate che soddisfano ogni esigenza. Il tiepido clima mediterraneo e l'ottima cucina italiana fanno da sfondo ad una settimana piena di esperienze indimenticabili.

**Il corso prevede** l'insegnamento delle nozioni e tecniche per poter affrontare in piena sicurezza delle vie ferrate di difficoltà medio e difficili: utilizzo corretto dell'attrezzatura, tecniche di sicurezza con la corda, manovre di autosoccorso.

#### Possibili itinerari nel programma:

Cima Sat – Via dell'amicizia, Monte Bondone –  
Via Gerardo Sega, cima capi F. Susatti ...

**Prestazioni:** 5 x guida, 6 notti con la prima colazione attrezzatura a noleggio gratuita

**Costo del corso:** 1.200 Euro **1300 Euro**

**Partecipanti:** 4 – 6 persone per guida

**Periodo:** 4. – 10.05. | 18. – 24.05. | 5. – 11.10.2025

**Prestazioni:** \*\*\*Hotel a Arco

**Requisiti:** buona forma fisica e passo sicuro

Chiedete il programma dettagliato.

### Corso base di arrampicata Cinque Torri – Passo Falzarego

Obiettivo del corso settimanale è fornire le nozioni fondamentali e le tecniche di base per un approccio in sicurezza all'arrampicata su roccia in montagna. Le esercitazioni fatte nelle falesie saranno messe in pratica sulle torri.

**Il programma del corso prevede:** concetti base dell'arrampicata e tecniche fondamentali di arrampicata, arrampicata con corda dall'alto, tecniche di sicurezza, utilizzo corretto dell'attrezzatura di sicurezza, introduzione all'arrampicata da capocordata, discesa in corda doppia

**Prestazioni:** 5 x guida, attrezzatura di noleggio gratuita

**Prezzo:** 800 Euro

**Partecipanti:** 4 – 6 persone per guida

**Periodo:** 29.06. – 5.07. | 6. – 12.07. | 21. – 27.09.2025

**Requisiti:** buona forma fisica e passo sicuro

### Klettersteigkurs am Gardasee

Das Frühjahr und der Herbst sind die ideale Jahreszeit für einen Klettersteigkurs am Gardasee. Hier findet jeder seinen Klettersteig: schwierig und ausgesetzt in luftigen Höhen, kurze und reizvolle in griff- und trittreichem Fels. Das milde mediterrane Klima und die ausgezeichnete italienische Küche tragen dazu bei, dass diese Kletterkurswoche ein unvergessliches Erlebnis wird. Unter fachkundiger Anleitung des Bergführers wird Ihnen das Klettern auf Eisenwegen beigebracht.

**Das Ausbildungsprogramm umfasst:** Trittschulung im unwegsamen Gelände, richtiger Gebrauch der Ausrüstung, Sicherungstechniken am Klettersteig und Tourenplanung. Die praxisnahe Ausbildung erfolgt während der verschiedenen Klettersteigtouren.

**Mögliche Klettersteige:** Sentiero attrezzato al Colodri, Cima Capi – F.Susatti, Cima Sat – Via dell'Amicizia, Rio Sallagoni – Castel Drena ...

**Leistung:** 5 x Führung, 6 x ÜF, kostenlose Leihausrüstung

**Kursgebühr:** 1.200 Euro **1300 Euro**

**Teilnehmer:** 4 – 6 Personen pro Bergführer

**Termin:** 4. – 10.05. | 18. – 24.05. | 5. – 11.10.2025

**Unterkunft:** \*\*\*Hotel in Arco

**Anforderungen:** trittsicher, schwindelfrei, gute Kondition

Gerne senden wir Ihnen auch ein Detailprogramm.

### Grundkurswoche Fels Alpin Cinque Torri – Falzaregopass

Unter fachkundiger Anleitung des Bergführers wird Ihnen in den Klettergärten das nötige Kletterwissen beigebracht.

**Kursinhalte:** Verschiedene Klettertechniken, Knotenkunde, Standplatzbau, Abseilen, Sicherungsmethodik, Toprope und Vorstiegstraining. Das praxisnahe Vorstiegstraining erfolgt auch während einer Kletterroute auf einen der Türme. In kurzen Lerneinheiten wird auch das nötige theoretische Wissen, wie Materialkunde, Wetterkunde und Tourenplanung vermittelt. Danach haben Sie das nötige Rüstzeug um leichte Kletterrouten selbstständig durchzuführen.

**Leistungen:** 5 x Führung, kostenlose Leihausrüstung

**Kursgebühr:** 800 Euro

**Teilnehmer:** 4 – 6 Personen pro Bergführer

**Termin:** 29.06. – 5.07. | 6. – 12.07. | 21. – 27.09.2025

**Anforderungen:** gute Kondition und Trittsicherheit





## CORSO PER BAMBINI

### Corso d'arrampicata per bambini

Nei mesi di luglio e agosto organizziamo ogni mercoledì delle arrampicate per bambini nella nostra palestra di roccia "orso".

**Chi:** bambini da 6 anni

**Quando:** Dalle ore 10 alle ore 15

**Dove:** Ufficio della Scuola di alpinismo Ortler *Casa della Montagna* a Solda

Imbragatura e casco vengono messi gratuitamente a disposizione

**Informazioni e iscrizioni:**

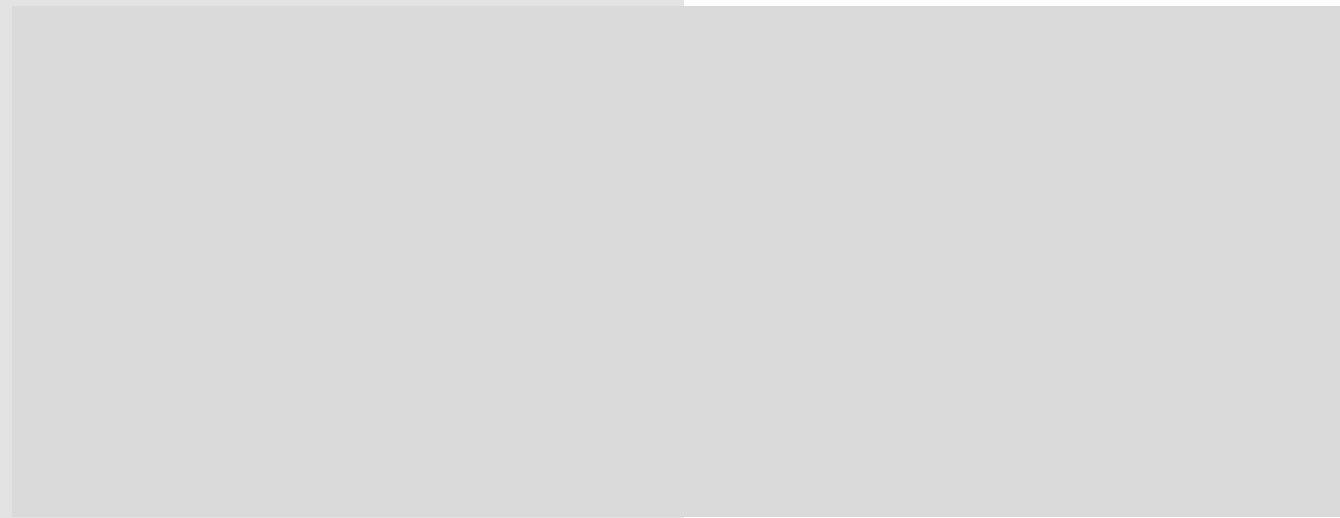
Ufficio di turismo Solda, Tel. 0473 613 015



**Messner Mountain Museum**

**6 Fascination MMM:**  
 Standorte | luoghi | locations  
 Ausstellungen | mostre | exhibitions  
 Erlebnisse | esperienze | experiences

**CORONES** Kronplatz/Plan de Corones  
**FIRMIAN** Bozen/Bolzano  
**DOLOMITES** Cibiana di Cadore  
**JUVAL** Kastelbell/Castelbello  
**RIPA** Bruneck/Brunico  
**ORTLES** Sölden/Solda



## KURS FÜR KINDER

### Schnupperklettern für Kinder

In den Monaten Juli und August klettern wir jeden Mittwoch mit unseren kleinen Gästen im Klettergarten Langenstein.

**Wer:** Kinder ab 6 Jahren

**Wann:** von 10 bis 15 Uhr

**Wo:** Büro der Alpenschule Ortler *Haus der Berge* Sulden

Klettergurt und Helm werden bei Bedarf kostenlos von der Alpenschule zur Verfügung gestellt

**Anmeldung/Information:**

Tourismusbüro Sulden, Tel. +39 0473 613 015



**GLIESHOF**  
 MEIN ALMHOTEL  
 1824 M

*Ein magischer Ort  
 in den südlichen Öztaler Alpen.*

*Weißkugel 3.739m*



Glieshof | Matsch 69 | 39024 Mals im Vinschgau | Tel. +39 0473 842 622 | hotel@glieshof.it | www.glieshof.it



## SETTIMANALI D'OFFERTA

### Corso settimanale con scalata della vetta più alta del Sudtirolo – Ortles (3905 m)

Già da molti anni viene offerta la „settimana Ortles“, che riscuote molto successo. Insieme a Voi a giugno diamo il via alla nuova stagione estiva. In autunno poi concludiamo l'estate montana insieme. Anche quest'anno abbiamo in riserbo alcune sorprese. Siete curiosi di ciò che vi aspetta?

#### Programma previsto

**Sa** Benvenuto e presentazione del programma

**Do** Salita alla palestra di roccia K2 e introduzione alle principali nozioni di arrampicata su parete (nodi, manovre di corda, tecniche di scalata, discesa in corda)

**Lu** Uscita al Dosso Bello, durante questa giornata verranno insegnate le tecniche di salita e discesa su terreno senza sentieri, introduzione nell'orientamento con la cartina, attrezzatura e pericoli della montagna.

**Ma** Giornata a disposizione. Alla sera proiezione del film "200 anni fa la conquista del Ortles".

**Me** Durante il percorso sul ghiacciaio della Cima Solda, la guida vi insegnerà le tecniche per camminare con i ramponi, l'uso della corda e della piccozza.

**Gio** Salita al Rifugio Payer (3029 m), pernottamento lì

**Ve** Con l'aiuto e le istruzioni della guida potete affrontare il percorso della salita all'Ortles senza problemi. In serata riunione di riepilogo della settimana con le guide alpine.

**Prestazioni:** guida, attrezzatura a noleggio gratuita

**Prezzo:** 630 Euro

**Periodo:** 21. – 28.06. | 20. – 27.09.2025

**Partecipanti:** min. 6 persone

**Forma fisica:** \*\*

L'obbiettivo del corso è quello di trasmettere agli allievi i principi fondamentali dell'alpinismo su roccia, neve e le conoscenze necessarie per affrontare con la massima sicurezza il percorso dell'ultimo giorno.

### Wochenkurs mit Besteigung des Ortlers (3905 m), dem höchsten Berg Südtirols

Die „Ortlerwoche“ wird nun seit vielen Jahren mit großem Erfolg durchgeführt. Im Juni möchten wir mit Ihnen wieder in die neue Sommersaison starten und im Herbst lassen wir gemeinsam mit Ihnen den Bergsommer ausklingen. Auch heuer haben wir erneut für Sie einige Überraschungen vorbereitet.

#### Programm

**Sa** Begrüßung und Vorstellung des Programms

**So** Aufstieg zum Klettergarten K2 und Einführung der Grundkenntnisse im Felsklettern (Klettertechnik, Abseilen)

**Mo** Wanderung zum Hinteren Schöneck (3143 m)

Einführung: Karten-, Ausrüstungskunde, Alpine Gefahren. Techniktraining: Gehen im weglösen Gelände und auf versicherten Steigen

**Di** Tag zur freien Verfügung. Abends Filmvorführung 200 Jahre Ortler-Erstbesteigung

**Mi** Aufstieg über den Suldengletscher zur Suldenspitze (3376 m). Einführung in das Steigeisengehen, das Gehen in Seilschaft und im richtigen Einsatz des Pickels.

**Do** Aufstieg zur Payerhütte (3029 m)

**Fr** Heute wird das Erlernte unter Anleitung des Bergführers beim Aufstieg zum Ortler (3905 m) umgesetzt, abends Bergführer-Stammtisch mit Rückblick der Woche.

**Leistung:** Führung, kostenlose Leihhausrüstung,

**Preis:** 630 Euro

**Termin:** 21. – 28.06. | 20. – 27.09.2025

**Teilnehmer:** min. 6 Personen

**Kondition:** \*\*

Durch das Kursprogramm dieser Woche werden das Können, die Technik der Teilnehmer verbessert und geschult, so dass unter Anleitung des Bergführers ohne große Probleme der Auf- und Abstieg am Freitag bewältigt werden kann.

Ihr Logenplatz in Sulden mit neuem Wellnessbereich



**HOTEL MARLET**  
☆☆☆☆

Familie Gapp - Sulden am Ortler 73  
Tel. 0039/0473 613075 - www.marlet.com  
hotel.marlet.sulden@rolmail.net

TOP LINE HOTEL

**Nives** Bed & Breakfast Hotel



**Basecamp - Basecamp de Lux**  
der kostengünstige Ausgangspunkt für Touren im Ortlergebiet  
Tel. 0039/0473 613075 - www.marlet.com

Wein- & Getränkefachhandel  
Vendita specializzata di vini e bevande



Online-Shop [www.karner.it](http://www.karner.it)

Gewerbegebiet - Kiefernhalweg 74  
Zona commerciale - Via Pineta 74  
Prato allo Stelvio - Südtirol  
Prato allo Stelvio - Alto Adige  
Tel. +39 0473 616 012

**Karner** W

## ANGEBOTSWOCHEN

## Settimana di alpinismo nel Gruppo Ortles

Se già siete ben allenati ed esperti d'alpinismo, questa traversata offre una serie di momenti emozionanti: la scalata delle più belle vette del Gruppo Ortles, tra cui le cime dell'Ortles e del Cevedale.

### Programma previsto

**Do** Incontro a Solda nella *Casa della Montagna* e trasferimento al Rifugio Serristori (2721 m)  
**Lu** Ferrata alla Croda di Cengles 3375 m - discesa a Solda e pernottamento in Hotel\*\*\*  
**Ma** Cevedale (3769 m) - Rifugio Pizzini (2706 m)  
**Me** Cima Solda (3376 m) - Rifugio Coston (2661 m)  
**Gio** Trasferimento al Rifugio Payer (3029 m)  
**Ve** Ortles (3905 m) - Rifugio Tabaretta (2550 m)  
**Sa** Discesa a Solda

**Prestazioni:** 5x guida, 6 gg. mezza pensione, attrezzatura di noleggio gratuita

**Prezzo:** 1.450 Euro

**Partecipanti:** 4 - 6 persone, all'Ortles 2 - 3 persone per guida

**Periodo:** 22. - 28.06. | 6. - 12.07. | 20. - 26.07. | 3. - 9.08. | 31.08. - 6.09. | 14. - 20.09.2025

**Prestazioni:** \*\*\*Hotel, in diversi rifugi in camerata

**Forma fisica:** \*\*

**Livello tecnico:** \*\*

## Le più belle cime che circondano l'Ortles

Queste escursioni impegnative offrono all'alpinista esperto grandi emozioni. Scalate esposte, vedrette infuocate e non ultime, le nostre confortevoli baite trasformano questo tour di una settimana in un momento più esaltante della Vostra carriera alpinistica.

### Programma previsto

**Do** Incontro a Solda nella *Casa della Montagna* e trasferimento al Rifugio Serristori (2721 m)  
**Lu** Croda di Cengles (3375 m), Cresta E, rifugio Serristori  
**Ma** Cima Vertana (3545 m) cresta NW, \*\*\*Hotel a Solda  
**Me** Cevedale (3769 m) - Rifugio Pizzini (2706 m)  
**Gio** Gran Zebrù (3858 m) - Rifugio Coston (2661 m)  
**Ve** Ortles (3905 m) per via Coston, Rifugio Tabaretta (2550 m)  
**Sa** Discesa a Solda

**Prestazioni:** 5 x guida, 6 gg. mezza pensione, attrezzatura a noleggio gratuita

**Prezzo:** 1.850 Euro

**Partecipanti:** 2 persone per guida

**Periodo:** 29.06. - 5.07.2025

**Prestazioni:** Hotel\*\*\*, in diversi rifugi in camerata

**Forma fisica:** \*\*\*

**Livello tecnico:** \*\*\*

## Traumwoche im Ortlergebiet

Unserer Klassiker unter den Tourenwochen! In dieser Woche lernen Sie unsere bestens geführten Hütten kennen und besteigen die schönsten Berge der Ortlergruppe und „König“ Ortler.

### Vorgesehenes Programm

**So** Treffpunkt im Haus der Berge in Sulden, Aufstieg zur Düsseldorferhütte (2721 m)  
**Mo** Tschengelser Hochwand (3375 m) - Klettersteig, Abstieg nach Sulden und Übernachtung im \*\*\*Hotel  
**Di** Cevedale 3769 m - Pizzinihütte (2706 m)  
**Mi** Suldenspitze 3376 m - Hintergrathütte (2610 m)  
**Do** Übergang zur Payerhütte (30329 m)  
**Fr** Ortler 3905 m - Tabarettahütte (2550 m)  
**Sa** Abstieg nach Sulden

**Leistungen:** 5x Bergführer, 5x Halbpension auf den Hütten, 1x Halbpension im Hotel, kostenlose Leih-ausrüstung

**Preis:** 1.450 Euro

**Teilnehmer:** 4 - 6 Teilnehmer pro Bergführer, am Ortler 2 - 3 Teilnehmer pro Bergführer

**Termine:** 22. - 28.06. | 6. - 12.07. | 20. - 26.07. | 3. - 9.08. | 31.08. - 6.09. | 14. - 20.09.2025

**Unterkunft:** \*\*\*Hotel, verschiedene Hütten, Mehrbettzimmer

**Kondition:** \*\*

**Technische Anforderung:** \*\*

## Die schönsten Grate rund um „König“ Ortler

Diese anspruchsvollen Überschreitungen lassen das Herz des erfahrenen Bergsteigers höher schlagen: Luftige Kletterstellen, rassige Firngrate und nicht zuletzt unsere komfortablen Hütten. All dies lässt diese Tourenwoche zu einem Höhepunkt Ihrer Bergsteigerkarriere werden.

### Vorgesehenes Programm

**So** Treffpunkt in Sulden im *Haus der Berge* und Aufstieg zur Düsseldorferhütte (2721 m)  
**Mo** Tschengelser Hochwand (3375 m), Ostgrat, Düsseldorferhütte  
**Di** Vertainspitze (3545 m) - NW-Grat, \*\*\*Hotel in Sulden  
**Mi** Zufallspitze - Cevedale (3769 m), Pizzinihütte (2706 m)  
**Do** Königspitze (3858 m) - Übergang Hintergrathütte (2661 m)  
**Fr** Ortler (3905 m) über Hintergrat - Tabarettahütte (2550 m)  
**Sa** Abstieg nach Sulden

**Leistungen:** 5 x Führung, 6 x Halbpension, kostenlose Leih-ausrüstung

**Preis:** 1.850 Euro

**Teilnehmer:** 2 Teilnehmer pro Bergführer

**Termine:** 29.06. - 5.07.2025

**Unterkunft:** \*\*\*Hotel, verschiedene Hütten, Mehrbettzimmer

**Kondition:** \*\*\*

**Technische Anforderung:** \*\*\*



DER MACHER BRILLEN

Optik Gritsch Optik

OPTIK OTTICA

Kontaktlinsen - contatologia optometria

**Optik Gritsch Ottica**

Mühlbachgasse, 31 - Vicolo Mühlbach | I-39026 Prad am Stilferjoch (BZ) - Prato allo Stelvio  
 T. 0473 055 761 - F. 0473 089 830 - office@optikgritsch.com - www.optikgritsch.com



**ORTLER**

GMBH

SCHOTTERWERK  
CAVA DI GHIAIA



**ORTLER**

BETON

FERTIGBETONWERK  
OPERE IN CEMENTO



### Triade dell'Ortles

Durante questa settimana scaleremo le cime più alte del Gruppo Ortles: Cevedale, Monte Zebrù, Gran Zebrù e Ortles. Un programma impegnativo con meravigliose cime e imponenti ghiacciai.

#### Programma previsto

**Do** Incontro a Solda nella *Casa della Montagna* e pernottamento in un hotel \*\*\* a Solda

**Lu** Cevedale (3769 m) e discesa al Rif. Pizzini (2708 m)

**Ma** Col delle Pale Rosse – Cima Miniera 3408 m e discesa al Rif. Quinto Alpini (2878 m)

**Me** Monte Zebrù (3735 m) – Passo Zebrù e discesa al Rif. Pizzini

**Gio** Gran Zebrù (3858 m) e discesa al Rif. Coston (2661 m)

**Ve** Ortles (3905 m) per la via del Coston e discesa al Rif. Tabaretta (2550 m)

**Sa** Discesa a Solda e rientro

**Prestazioni:** 5 x guida, 6 gg. mezza pensione, attrezzatura a noleggio gratuita

**Prezzo:** 1.720 Euro **1850 Euro**

**Partecipanti:** 2 persone per guida

**Periodo:** 30.06. – 6.07.2024

**Prestazioni:** \*\*\*Hotel, in diversi rifugi in camerata

**Forma fisica:** \*\*\*

**Livello tecnico:** \*\*\*

29.06 - 05.07.2025

### Facili Tremila nel Gruppo Ortles – Cevedale

Durante questa settimana scaleremo le più belle cime che circondano il ghiacciaio dei Forni, il più grande ghiacciaio vallivo delle Alpi italiane.

#### Programma previsto

**Do** Incontro a Solda nella *Casa della Montagna* e pernottamento in un hotel \*\*\* a Solda

**Lu** Cima Solda (3376 m) e discesa al Rif. Pizzini (2706 m)

**Ma** Monte Pasquale (3553 m) e discesa al Rif. Branca (2493 m)

**Me** Punta San Matteo (3678 m) – Rif. Branca

**Gio** Palon de la Mare (3703 m) e discesa al Rif. Cevedale (2608 m)

**Ve** Traversata Cima Zufall (3758 m) - Cevedale (3769 m) e discesa Solda, pernottamento in un hotel \*\*\*

**Sa** Rientro

**Prestazioni:** 5 x guida, 6 gg. mezza pensione, attrezzatura di noleggio gratuita

**Prezzo:** 1.400 Euro **1500 Euro**

**Partecipanti:** 4 – 6 persone per guida

**Periodo:** 6. – 12.07. | 20. – 26.07.2025

**Prestazioni:** Hotel\*\*\*, in diversi rifugi in camerata

**Forma fisica:** \*\*

**Livello tecnico:** \* **Periodo:** 22. – 28.09.2024

**Prestazioni:** in diversi rifugi, in camerata

**Forma fisica:** \*\*\*

**Livello tecnico:** \*

### Ortler-Dreigestirn

In dieser Woche begleiten wir Sie auf die höchsten Gipfel der Ortlergruppe: Cevedale, Zebrù, Königspitze und als Krönung die Überschreitung von „König“ Ortler. Eine abwechslungsreiche Tourenwoche mit anspruchsvollen Gipfeln inmitten einer grandiosen Gletscherwelt.

#### Vorgesehenes Programm

**So** Treffpunkt im *Haus der Berge* und Übernachtung im \*\*\*Hotel in Sulden

**Mo** Cevedale (3769 m) und Abstieg zur Pizzinihütte (2708 m)

**Di** Col delle Pale Rosse – Cima Miniera (3408 m) und Abstieg zur Quinto Alpinhütte (2878 m)

**Mi** Zebrù (3735 m) und Abstieg über den Zebrupass zur Pizzinihütte

**Do** Königspitze (3858 m) und Abstieg zur Hintergrathütte (2661 m)

**Fr** Ortler (3905 m) über Hintergrat und Abstieg zur Tabaretthütte (2550 m)

**Sa** Abstieg nach Sulden – Heimreise

**Leistungen:** 5 x Führung, 6 x Halbpension, kostenlose Leihhausrüstung

**Preis:** 1.850 Euro

**Teilnehmer:** 2 Teilnehmer pro Bergführer

**Termine:** 29.06. – 5.07.2025

**Unterkunft:** \*\*\*Hotel, verschiedene Hütten, Mehrbettzimmer

**Kondition:** \*\*\*

**Technische Anforderung:** \*\*\*

### Leichte Dreitausender in der südlichen Ortlergruppe

Riesige Gletscherfelder und „formschöne“ Berggipfel rund um den Fornigletscher erwarten uns auf der Südseite des Ortlermassivs. Die hervorragende italienische Küche und die erlesenen Weine auf den Hütten lassen diese Woche zu einem kulinarischen Erlebnis werden. Höhepunkt der Woche ist die Überschreitung von Zufallspitze und Cevedale.

#### Vorgesehenes Programm

**So** Treffpunkt im *Haus der Berge* und Übernachtung im \*\*\*Hotel in Sulden

**Mo** Suldenspitze (3376 m) und Abstieg zur Pizzinihütte (2706 m)

**Di** Monte Pasquale (3553 m) und Abstieg zur Brancahütte (2493 m)

**Mi** Punta San Matteo (3678 m) – Brancahütte

**Do** Palon de la Mare (3703 m) und Abstieg zur Cevedale-Larcherhütte (2608 m)

**Fr** Überschreitung Zufallspitze (3758 m) – Cevedale (3769 m), Talfahrt nach Sulden und Übernachtung im \*\*\*Hotel

**Sa** Heimreise

**Leistung:** 5 x Führung, 6 x Halbpension, kostenlose Leihhausrüstung

**Preis:** 1.500 Euro

**Teilnehmer:** 4 – 6 Personen pro Bergführer

**Termin:** 6. – 12.07. | 20. – 26.07.2025

**Unterkunft:** \*\*\*Hotel, verschiedene Hütten, Mehrbettzimmer

**Kondition:** \*\*

**Technische Anforderung:** \*



Geneßer Sie das  
**PANORAMA**  
Genießen Sie das  
Genießen Sie das

Tel. 0473 6130 00 info@panoramasulden.com www.panoramasulden.com



**EDEN**  
HOTEL AM ORTLER

Fam. Gallia  
Rosimstr. 12 Via Rosim  
I-39029 Sulden am Ortler - Solda all'Ortles  
T +39 0473 613 095 - F +39 0473 613 200  
www.eden-sulden.com - info@eden-sulden.com

## Alta Val Venosta – Settimana di Escursionismo

La Val Venosta baciata dal sole, è una regione per edonisti di tutti i tipi e attira anche nel tardo autunno con bellissime escursioni in montagna. La nostra guida alpina Ernst ha 40 anni di esperienza. Nessuno meglio di lui, conosce le montagne, il paese, la gente ed ha selezionato per voi delle escursioni stupende.

### Programma previsto

**Do** Benvenuto

**Lu** Dal recinto per selvatici sopra Stelvio ci incamminiamo, in parte sugli antichi sentieri usati dai contrabbandieri, verso il Piz Chavalatsch (2764 m) al confine con la Svizzera. Con la Val Venosta ai nostri piedi, godiamo di un panorama da sogno.

**Ma** Iniziamo la nostra camminata a Slingia, da lì saliamo al Rifugio Sesvenna (2256 m). Dopo una breve pausa si prosegue verso la Cima di Vella (2878 m) e con un pò di fortuna possiamo osservare gli stambecchi.

**Me** Oggi partiamo da Mazia per arrivare al Giogo Alto (2593 m). Poi seguiamo un sentiero panoramico verso la montagna di Malles, la Punta di Lun (2374 m).

**Gio** Da Trafoi la nostra camminata ci porta alla Punta Alta (2798 m) e all'ex-miniera Zumpanell.

**Ve** La pittoresca località Lù nella Val di Monastero è il punto di partenza della nostra escursione odierna al Piz Terza (2908 m).

**Sa** Rientro a casa

**Prestazioni:** 5 escursioni guidate, 6 gg. mezza pensione presso l'Hotel Posta a Glorenza.

**Prezzo:** 890 Euro

**Periodo:** 5. – 11.10.2025

**Partecipanti:** min. 6 persone

**Prestazioni:** Hotel\*\*\* in Val Lamma a Laudes/Malles

**Requisiti:** buona forma fisica e passo sicuro, salite di circa 3 – 4 ore

\*\*\*Hotel Lamm a Laudes/Malles

**Parc Hotel Suldén**  
GOURMETHOTEL  
PARC LODGE

I-39029 Suldén / Solda | Südtirol / Alto Adige  
Tel. +39 0473 613133 | Fax. +39 0473 613195  
www.parc-hotel.it | info@parc-hotel.it

@parchotelsulden | parchotelsulden

MICHELIN SÜDTIROL

## Oberer Vinschgau – Wanderwoche

Der sonnenverwöhnte Vinschgau ist eine Region für Genießer in vielerlei Hinsicht und lockt auch noch im Spätherbst mit wunderschönen Bergtouren. Unser Bergführer Ernst ist seit 40 Jahren in diesen Bergen unterwegs. Keiner kennt diese Berge so gut wie er und Ernst hat die schönsten Bergtouren für Sie ausgewählt.

### Vorgesehenes Programm

**So** Begrüßung

**Mo** Vom Wildgehege oberhalb von Stilfs wandern wir teils auf alten Schmugglerwegen zum Piz Chavalatsch (2764 m) an der Schweizer Grenze. Ein traumhaftes Panorama erwartet uns, der Vinschgau liegt uns zu Füßen.

**Di** Wir beginnen unsere Wanderung in Schlinig und steigen zur Sesvennahütte (2256 m) auf. Nach einer kurzen Rast geht es weiter zum Föllakopf (2878 m) und mit ein wenig Glück können wir Steinböcke beobachten.

**Mi** Heute starten wir in Matsch und wandern zum Hochjoch (2593 m). Später folgen wir einem Panoramaweg zum Malser Hausberg, der Spitzigen Lun (2374 m).

**Do** Von Trafoi führt uns unsere Wanderung zur Hochleiten Spitze (2798 m) und zum ehemaligen Bergwerk Zumpanell.

**Fr** Die malerische Ortschaft Lù im Münstertal ist der heutige Ausgangspunkt für unsere Wanderung zum Piz Terza (2908 m).

**Sa** Heimreise

**Leistung:** 5 x Führung, 6 x Halbpension

**Preis:** 890 Euro

**Termine:** 5. – 11.10.2025

**Teilnehmer:** min. 6 Personen

**Unterkunft:** \*\*\*Hotel Lamm in Laatsch/Mals

**Anforderungen:** gute Kondition und Trittsicherheit, Aufstiege ca. 3 – 4 Stunden

\*\*\*Hotel Lamm in Laatsch/Mals

Willkommen...  
im Haus mit renommierter Tradition

Benvenuti...  
nell'albergo di lunga tradizione

**HOTEL ELLER**  
★★★★  
SINCE 1865

HOTEL ELLER - I-39029 Suldén / Solda (1900 m)  
Vinschgau-Südtirol-Italien / Val Venosta-Alto Adige  
Tel. +39 0473 613021 - [www.hoteleller.com](http://www.hoteleller.com)





## **INVERNO**

**CORSO SETTIMANALE 34**

**CORSI 36**

**CORSI SETTIMANALI DI SCIALPINISMO 38**

**ESCURSIONI CON LE CIASPOLE 52**

## **WINTER**

**WOCHENKURS 35**

**KURSE 37**

**SKITOURENWOCHEN 39**

**SCHNEESCHUHWANDERN 53**



### Corso base di sci d'alpinismo a Solda

Un corso che Vi offre le informazioni necessarie per poter compiere autonomamente escursioni sciistiche non troppo difficili.

#### Il programma comprende

Escursioni facili con gli sci in neve fresca, orientamento in montagna, valutazione delle condizioni meteorologiche e pericolo di valanghe, nozioni di primo soccorso. Possibilità di noleggio dell'attrezzatura.

**Prestazioni:** 5 x guida, 6 gg. mezza pensione, attrezzatura a noleggio gratuita

**Prezzo:** 1.300 Euro

**Partecipanti:** 4 - 8 persone per guida

**Periodo:** 4. - 10.01. | 18. - 24.01.2026

**Prestazioni:** \*\*\*Hotel a Solda, camera doppia

**Forma fisica:** \*



NEUERÖFFNUNG  
NOVEMBER 2025

Wir eröffnen eine neue Welt für Sie. Entdecken Sie die Kostbarkeit aus Tradition. Luxus. SPA.



### AM BERG | AM HOCHGENUSS

**Einzigartige Lage auf 1.900 m am Fuße des Ortlers**

- Klare, frische Bergluft mit jedem Atemzug
- 1.200 m² Wohlfühlfläche im ALPIN SPA.
- ¾ Verwöhnpension für Genießer
- u.v.m.

Genießen Sie einen Day-Spa Aufenthalt oder lassen Sie den Tag bei einem gemütlichen Abendessen in der Post ausklingen.

Wellness Hotel Post Sulden GmbH | Andreas Wallnöfer  
Hauptstraße 22 | 39029 Sulden | Tel.: +39 0473 613024 | info@hotelpost.it  
[www.hotelpost.it](http://www.hotelpost.it)

### Grundkurs-Skitourenwoche in Sulden

Für alle Einsteiger ins Skitourengehen, vorausgesetzt sie beherrschen den Stemmschwung und bringen eine gute Kondition mit. ~~Während dieser Woche werden auch leichte Ginfeltouren auf Lehende Skiberge rund um Solda~~

#### Das Ausbildungsprogramm umfasst

Techniktraining Tiefschneefahren, richtige Interpretation des Lawinenlageberichtes, Risikomanagement/Snowcard, Wetterkunde, Kartenkunde, Gebrauch von GPS und Verwendung des LVS-Gerätes. ~~Auch für den Pistenskil~~

**Leistungen:** 5 x Führung, 6 x Halbpension, kostenlose Leihhausrüstung

**Preis:** 1.300 Euro

**Teilnehmer:** 4 - 8 Personen pro Bergführer

**Termine:** 4. - 10.01. | 18. - 24.01.2026

**Unterkunft:** \*\*\* Hotel in Sulden, DZ

**Kondition:** \*

climbing • trekking • skitouring

Our equipment: stylish, practical and safe.

24h shopping  
[www.mountainspirit.com](http://www.mountainspirit.com)

Die besten Marken für alle alpinen Sportarten. Unsere Fachberater erwarten dich in unserem Shop oder Webshop.

[www.mountainspirit.com](http://www.mountainspirit.com)

**MOUNTAIN SPIRIT**  
mountaineering & outdoor shop

39100 Bozen • Zwölfmalgreiner-Straße 8A/8B • MountainSpirit Tel. 0471 053 434 • Karpos Shop Bozen Tel. 0471 979 614

"Auch für den Pistenskil bleibt, falls gewünscht noch Zeit" entfernen

### Corso di neve fresca a Solda

Con l'aiuto delle funivie di Solda durante questi due giorni Vi verranno insegnate varie tecniche di discesa in neve fresca.  
L'obiettivo del corso è di acquisire una buona tecnica di sciata fuoripista e di essere efficaci in tutti i tipi di condizione.

#### Programma

**Sa - do** controllo attrezzatura, simulazione di autosoccorso in Valanga, interpretazione del bollettino di valanghe, introduzione tecniche sci fuoripista nelle discese in neve fresca.

**Prestazioni:** 2 x guida, attrezzatura di noleggio gratuita

**Prezzo:** 470 Euro

**Partecipanti:** 4 - 6 persone per guida

**Periodo:** 3. - 4.01. | 10. - 11.01. | 24. - 25.01.2026

**Forma fisica:** \*

**Livello tecnico:** livello 6, essere in grado di scendere piste rosse e nere

### Corso antivalanga

Quando si parla di valanghe, spesso i pareri sono discordanti e non solo tra gli esperti. Il semplice know-how tecnico è spesso insufficiente per saper valutare bene ogni situazione. Una lunga esperienza e una certa sensibilità per la natura sono sicuramente elementi fondamentali ai quali si devono aggiungere una tecnica ben collaudata e un'attrezzatura sicura. Nei nostri corsi antivalanga sciatori, snowboarder, alpinisti e tutti gli interessati impareranno le nozioni fondamentali teoriche e potranno esercitarsi con esempi pratici nell'uso di pala, sonda e arva.

**Prestazioni:** guida, attrezzatura di noleggio gratuita

**Prezzo:** 350 Euro

**Partecipanti:** 4 - 6 persone per guida

**Periodo:** 6. - 7.12. | 13. - 14.12. | 20. - 21.12.2025 | 3. - 4.01.2026

### Tiefschneekurs in Sulden

Mit Hilfe der Aufstiegsanlagen der Seilbahnen Sulden werden Ihnen in diesen zwei Tagen verschiedene Tiefschneetechniken vermittelt. Der Schwerpunkt dieses Kurses liegt im sicheren Fahren in allen Schnee- und Geländearten.

#### Kursinhalte

**Sa - So** Ausrüstungscheck, Einführung in die LVS-Suche, richtige Interpretation des Lawinenlageberichtes, verschiedene Tiefschneetechniken

**Leistungen:** 2 x Führung, kostenlose Leih-Notfallausrüstung

**Preis:** 470 Euro

**Teilnehmer:** 4 Personen pro Bergführer

**Termin:** 3. - 4.01. | 10. - 11.01. | 24. - 25.01.2026

**Kondition:** \*

**Technik:** sicheres Skifahren auf roten und schwarzen Pisten

### Lawinenkurs

Der strategische Umgang mit Risiko im Wintersport ist für ein sicheres Unterwegssein im freien Gelände unerlässlich. Bei diesem Kurs werden Ihnen von unseren Bergführern die Grundlagen im Risikomanagement, sowie dem richtigen Einsatz der Sicherheitsausrüstung vermittelt

#### Kursinhalte

Tourenplanung, richtige Interpretation des Lawinenlageberichtes, praxisbezogene Lawinenkunde, Risikomanagement an Hand von verschiedenen Entscheidungs- und Handlungsstrategien (Snowcard, Munter usw.), intensives Training der Verschüttetensuche, kurze Ski- Schneeschuhtour.

**Leistungen:** Bergführer, kostenlose Leih-Notfallausrüstung

**Preis:** 350 Euro

**Teilnehmer:** 4 - 6 Personen pro Bergführer

**Termine:** 6. - 7.12. | 13. - 14.12. | 20. - 21.12.2025 | 3. - 4.01.2026

*Für Ihren Wohlfühl-Urlaub*



Fam. Reinstadler-Rungg - I-39020 Sulden - Tel. +39 0473 613042 - www.hotelbambi.com - info@hotelbambi.com

**DIES IST EINE BILDDATEI UND KANN NICHT KORRIGIERT WERDEN.  
ES BRAUCHT: BILD, LOGOS (UND TEXT) DIGITAL**

**A2S SPORTS** Seit über 10 Jahren und jetzt 2 x in Sulden:  
- beim Hotel Eller und  
- beim Hotel Alpina

**RESIDENCE Aster**

RENT & SERVICE +39 335 5425 007  
SPORT & FASHION +39 340 7340 694

Reservation (DE / IT) +39 335 5425 007  
Reservation (DE / EN) +39 340 7340 694

info@a2s-sports.com www.a2s-sports.com  
info@residence-aster.com www.residence-aster.com



### Corso d'arrampicata su ghiaccio

D'inverno molte cascate si trasformano in bizzarre cascate di ghiaccio. Avete mai provato? Niente paura, tutto si può imparare! La vostra guida sa come fare e nel giro di poco tempo, imparerete anche voi a piantare bene la piccozza e i ramponi nel ghiaccio.

**Programma del corso:** presentazione materiali e attrezzi, posizionamento delle viti da ghiaccio, preparazione di una sosta su ghiaccio, uso corretto di piccozza e ramponi, tecnica di arrampicata su ghiaccio.

**Prestazioni:** guida, attrezzatura di noleggio gratuita

**Prezzo:** 330 Euro **380 Euro**

**Partecipanti:** 4 persone per guida

Dauer: 2 giorni

**Periodo:** 3. - 4.01. | 10. - 11.01. | 24. - 25.01.2026

### Eisfall-Kletterkurs in Sulden

Eisklettern, ein eisiges Vergnügen, das sich in letzter Zeit großer Beliebtheit erfreut. Unsere Bergführer, Profis auch auf diesem Gebiet, werden Ihnen in diesem Kurs die nötigen Grundlagen beibringen. Während dieses Kurses klettern und üben wir an künstlichen Eistürmen und natürlichen Wasserfällen.

**Kursinhalte:** Basisknoten, Material- und Gerätekunde, Risikomanagement, Standplätze im Eis, Sicherungstechnik im Steileis, verschiedene Klettertechniken.

**Leistungen:** Führung, kostenlose Leihhausrüstung

**Preis:** 380 Euro

**Teilnehmer:** 4 Personen pro Bergführer

**Dauer:** 2 Tage

**Termine:** 3. - 4.01. | 10. - 11.01. | 24. - 25.01.2026

## NEU - WARTE AUF DAS LOGO



Im Nationalpark Stilfserjoch  
nel Parco Nazionale dello Stelvio

Urlaub in großzügiger  
Behaglichkeit. Für viele  
erholsame Stunden.  
Generoso confort, ideale  
per trascorrere momenti  
di totale relax.



\*\*\*\*\*  
**hotel cevedale**

**Fam. Hermann Ortler**  
Hauptstraße 80 Via Principale  
I-39029 Sulden-Solda  
Tel. +39 0473 613013  
Fax +39 0473 613184  
[www.hotel-cevedale.com](http://www.hotel-cevedale.com)  
[info@hotel-cevedale.com](mailto:info@hotel-cevedale.com)



Seilbahnen Sulden am Ortler | Tel. 0473 613047  
[www.seilbahnsulden.it](http://www.seilbahnsulden.it)

Das Wanderparadies  
der hochalpinen Extraklasse

# Sulden | Solda Trafoi

Il paradiso escursionistico  
alpino di prima classe

The First Class Alpine  
Excursion Paradise



### Intorno alla tripla frontiera Tirolo – Engadina – Alto Adige

Nella zona intorno al passo Resia si incontrano tre nazioni. Oltre alla molteplicità culturale e linguistica, il territorio offre anche una moltitudine di itinerari. A seconda del tempo e delle condizioni di neve, decidiamo giorno per giorno dove andare – Engadina, Oberes Gericht, Alta Val Venosta, versante settentrionale o meridionale.

**Escursioni in programma:** Malfragkopf (2654 m), Dosso di Dentro (2768 m), Piz Lad (2808 m), Piz Arina (2828 m), Glockhauser (3021 m)

**Prestazioni:** 5 x guida, 6 gg. mezza pensione, attrezzatura di noleggio gratuita

**Prezzo:** da 1.550 Euro

**Partecipanti:** 5 – 8 persone per guida

**Periodo:** 4. – 10.01. | 11. – 17.01.2026

**Prestazioni:** Camera doppia presso \*\*\*\*Seehotel – Resia con piscina coperta, sauna

**Forma fisica:** \*\*

**Livello tecnico:** \*

### Sulle nevi della Val Venosta

La Val Venosta, con le sue valli laterali, offre tutto quello che fa battere più forte il cuore di un amante di sci d'alpinismo. Verso sud si allarga il Gruppo Ortles, verso ovest la valle è delimitata dalle Alpi dell'Ötztal. Le Valli di Solda, di Roia, di Mazia e la Vallenga sono solo alcune delle valli d'alta quota che conosceremo in questa settimana per godere lo sci in tutta sicurezza. Strada facendo apprenderemo molto sul paese e sulle sue genti e godremo anche di incredibili scorci paesaggistici. Il punto massimo della settimana è sicuramente l'ascesa alla cima di Solda (3376 m).

**Prestazioni:** 5 x guida, 6 gg. mezza pensione, attrezzatura di noleggio gratuita

**Prezzo:** da 1.350 Euro

**Partecipanti:** 5 – 8 persone per guida

**Periodo:** 4. – 10.01. | 11. – 17.01. | 25.01. – 31.01. | 1. – 7.02.2026

**Prestazioni:** \*\*\*\*Hotel Zentral – Prato allo Stelvio, camera doppia, piscina coperta, sauna

**Forma fisica:** \*\*

**Livello tecnico:** \*

### Rund ums Dreiländereck Tirol – Engadin – Südtirol

In der Gegend um den Reschenpass „treffen“ sich drei Länder. Neben der sprachlichen und kulturellen Vielfalt, gibt es ebenfalls eine Vielzahl an Tourenmöglichkeiten. Je nach Wetter und Schneelage wird täglich entschieden, wo es hingehet, Engadin, oberes Gericht oder Obervinschgau, Süd- oder Nordhang.

**Tourenziele:** Malfragkopf (2654 m), Innerer Nockenkopf (2768 m), Piz Lad (2808 m), Piz Arina (2828 m), Glockhauser (3021 m)

**Leistungen:** 5 x Führung, 6 x Halbpension, kostenlose Leih-Notfallausrüstung

**Preis:** ab 1.550 Euro

**Teilnehmer:** 5 – 8 Personen pro Bergführer

**Termine:** 4. – 10.01. | 11. – 17.01.2026

**Unterkunft:** Doppelzimmer im \*\*\*\*Seehotel – Reschen mit Hallenbad, Sauna

**Kondition:** \*\*

**Technische Anforderungen:** \*

### Genuss-Skitouren Vinschgau

Der Vinschgau mit seinen vielen Seitentälern bietet all das, was ein „Skitourenherz“ höher schlagen lässt. Nach Süden erstreckt sich die Ortlergruppe. Im Westen wird der Vinschgau von den Ötztaler Alpen begrenzt. Suldental, Rojental, Matschertal, Langtaufers ... sind nur einige der schneesicheren Hochtäler, die wir in dieser Woche kennen lernen. Ein Höhepunkt dieser Woche ist sicherlich die Besteigung der Suldenspitze (3376 m).

**Leistungen:** 5 x Führung, 6 x Halbpension, kostenlose Leih-Notfallausrüstung

**Preis:** ab 1.350 Euro

**Teilnehmer:** 5 – 8 Personen pro Bergführer

**Termine:** 4. – 10.01. | 11. – 17.01. | 25.01. – 31.01. | 1. – 7.02.2026

**Unterkunft:** Doppelzimmer im \*\*\*\*Hotel Zentral, Prad am Stilfserjoch, Hallenbad, Sauna

**Kondition:** \*\*

**Technische Anforderungen:** \*

RELAXEN MIT TRAUMHAFTEM AUSBLICK

RELAX CON UNA VISTA DA SOGNO

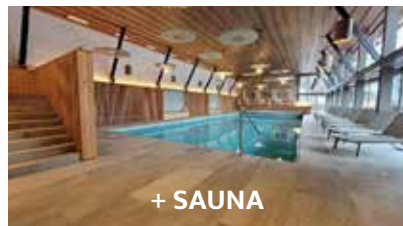
HOTEL



ZEBRU

IN SULDEN AM FUSSE DES ORTLERS

A SOLDA AI PIEDI DELL'ORTLES

FAM. Wieser  
WWW.ZEBRU.IT

+ SAUNA



**Familie Karner**  
I-39026 Prad am Stilfserjoch  
Hauptstraße 100  
T. +39 0473 616008  
info@zentral.it  
www.zentral.it

**zentral**  
★★★★ Aktiv- & Wellnesshotel

f Aktiv- & Wellnesshotel Zentral – Prad am Stilfserjoch @hotelzentral

## CORSI SETTIMANALI DI SCIALPINISMO

### Val Monastero – Passo del Forno

Scoprite insieme a noi il fascino ed il romanticismo del paesaggio innevato. Boschi di cembro immersi nella neve fresca e mirabolanti discese fuoripista lungo ampi pendii.

**Escursioni in programma:** Munt Buffalore (2640 m), Piz Daint (2968 m), Piz Turettas (2975 m), Piz Dora (2951 m), Piz Terza (2907 m).

**Prestazioni:** 5 x guida, 6 gg. mezza pensione, attrezzatura di noleggio gratuita

**Prezzo:** da 1.300 Euro

**Partecipanti:** 5 – 8 persone per guida

**Periodo:** 4. – 10.01. | 18. – 24.01. | 15. – 21.02. | 1. – 7.03.2026

**Prestazioni:** Camera doppia, Hotel Gasthof Lamm a Laudes (Malles), sauna

**Forma fisica:** \*

**Livello tecnico:** \*

### Val di Mazia – Alpi dell'Ötztal

La Val di Mazia, selvaggia e poco popolata, che si dirama dalla Val Venosta, offre ottimi itinerari per gli amanti dello sci d'alpinismo. Sono in pochi a conoscere i segreti di questa valle stupenda.

Le escursioni qui sono molto impegnative, ma la bellezza di queste montagne ci fa dimenticare subito la fatica delle salite, soprattutto durante le discese stupende.

**Escursioni in programma:** Monte Upi (3173 m), Cima Portles (3071 m), Forcella Lazaun (3225 m), Cima Ramudla (3340 m), Cima Pleres (3188 m)

**Prestazioni:** 5 x guida, 6 gg. mezza pensione, attrezzatura di noleggio gratuita

**Prezzo:** da 1.500 Euro

**Partecipanti:** 5 – 8 persone per guida

**Periodo:** 15. – 21.02. | 1. – 7.03. | 15. – 21.03. | 29.03. – 4.04.2026

**Prestazioni:** \*\*\*\* Hotel Glieshof (1824 m), camera doppia, sauna

**Forma fisica:** \*\*

**Livello tecnico:** \*\*

### Genuss-Skitouren Münstertal – Ofenpass

Erleben Sie mit uns die Faszination einer romantischen Winterlandschaft, von tiefverschneiten Zirbelwäldern und herrlichen Tiefschneeabfahrten über weite, offene Hänge.

**Tourenziele:** Munt Buffalora (2640 m), Piz Daint (2968 m), Piz Turettas (2957 m), Piz Dora (2951 m), Piz Terza (2907 m)

**Leistungen:** 5 x Führung, 6 x Halbpension, kostenlose Leih-Notfallausrüstung

**Preis:** ab 1.300 Euro

**Teilnehmer:** 5 – 8 Personen pro Bergführer

**Termine:** 4. – 10.01. | 18. – 24.01. | 15. – 21.02. | 1. – 7.03.2026

**Unterkunft:** Doppelzimmer im Hotel Gasthof Lamm in Laatsch (Mals), Sauna

**Kondition:** \*

**Technische Anforderungen:** \*

### Matschertal – Südliche Ötztaler Alpen

Das hochgelegene, ruhige Matscher-Tal auf der Südseite der Ötztaler Alpen bietet anspruchsvolle Skitouren. Die Einsamkeit der Skiberge, weit weg von jedem Rummel, die steilen, rassigen Tiefschnee- oder Firnabfahrten hinterlassen einen bleibenden Eindruck. Untergebracht sind wir im neuen, komfortablen Almhof Glieshof. Von Fam. Heinisch werden wir vorzüglich bewirtet.

**Tourenziele:** Upikopf (3173 m), Portlesspitze (3071 m), Lazaunscharte (3225 m), Ramudelkopf (3340 m), Pleresspitze (3188 m)

**Leistungen:** 5 x Führung, 6 x Halbpension, kostenlose Leih-Notfallausrüstung

**Preis:** ab 1.500 Euro

**Teilnehmer:** 5 – 8 Personen pro Bergführer

**Termine:** 15. – 21.02. | 1. – 7.03. | 15. – 21.03. | 29.03. – 4.04.2026

**Unterkunft:** \*\*\*\* Hotel Glieshof (1824 m), DZ, Saunalandschaft

**Kondition:** \*\*

**Technische Anforderungen:** \*\*

## SKITOURENWOCHE

TEXT ERSETZEN IST HIER NICHT MÖGLICH.  
ICH HABE DIE JAHRESZAHLEN GELÖSCHT.



Nur das Beste für unsere Gäste: So lautete schon immer unsere Devise. Aus diesem Grund bauen wir für Sie um und bleiben in der Wintersaison geschlossen. Freuen Sie sich auf viele neue Highlights und einen noch glanzvolleren Sommer!

Tuberis Nature & Spa Resort  
St. Johannstraße Nr. 37 · Taufers im Münstertal  
T. +39 0473 832 168 · info@tuberis.com · www.tuberis.com





### Vallelunga – Gruppo dell'Ötztal

Questa valle all'estremo Nord dell'Italia offre tantissimi itinerari.

Si conclude nell'ambiente glaciale della maestosa Palla Bianca.

**Escursioni in programma:** Passo Lago Bianco (2968 m), Cima Valbenair (3199 m), Cima Mitterloch (3176 m), Glockhauser (3021 m), Barba d'orso di Fuori (3400 m)

**Prestazioni:** 5 x guida, 6 gg. mezza pensione, attrezzatura di noleggio gratuita

**Prezzo:** da 1.500 Euro

**Partecipanti:** 5 – 6 persone per guida

**Periodo:** 8. – 14.02. | 15. – 21.02.2026

**Prestazioni:** \*\*\*\*Hotel Langtaufererhof/Vallelunga, camera doppia, sauna

**Forma fisica:** \*\*

**Livello tecnico:** \*\*

### Val Senales – Alpi dell'Ötztal

La Val Senales situata a soli 10 km da Merano al confine tra Italia e Austria. È il luogo di ritrovamento della famosa mummia del ghiacciaio conosciuta da tutti come Ötzi. La valle con le sue cime ineguagliabili nelle Alpi dell'Ötztal offre tutta una serie di possibilità escursionistiche. Con l'utilizzo degli impianti di risalita si può accorciare una o l'altra escursione tanto da poter godere di alcuni momenti di relax nel settore wellness dell'Hotel Gerstgras e di recuperare così le forze per l'entusiasmante escursione successiva.

**Possibili itinerari nel programma:** Monte Stotz (2887 m), Passo di fossalunga (3017 m), Punta di Vallelunga (3526 m), Palla Bianca (3739 m)

**Prestazioni:** 5 x guida, 6 gg. mezza pensione, attrezzatura a noleggio gratuita

**Prezzo:** da 1.400 Euro

**Partecipanti:** 5 – 8 persone per guida

**Periodo:** 8. – 14.03. | 15. – 21.03.2026

**Prestazioni:** \*\*\*Hotel Gerstgras a Masocorto in Val Senales, camera doppia, piscina, sauna

**Forma fisica:** \*

**Livello tecnico:** \*\*



### Langtaufers – Ötztaler Alpen

Das ruhige und urige Langtaufertal liegt ganz im Banne der Weißkugel (3739 m) und bietet eine Fülle von mittelschwierigen bis anspruchsvollen Tourenmöglichkeiten. In dieser Woche lernen Sie dieses Tal kennen und vielleicht auch lieben.

**Tourenziele:** Weissejoch (2968 m), Valbenairspitze (3199 m), Mitterlochspitze (3176 m), Glockhauser (3021 m), Äusserer Bärenbartkogel (3400 m)

**Leistungen:** 5 x Führungen, 6 x Halbpension, kostenlose Leih-Notfallausrüstung

**Preis:** ab 1.500 Euro

**Teilnehmer:** 5 – 8 Personen pro Bergführer

**Termin:** 8. – 14.02. | 15. – 21.02.2026

**Unterkunft:** \*\*\*\*Hotel Langtaufererhof in Langtaufers, DZ, Saunalandschaft

**Kondition:** \*\*

**Technische Anforderung:** \*\*

### Schnalstal – Ötztaler Alpen

Das nur 10 km von Meran entfernt liegende Schnalstal, an der Grenze zwischen Österreich und Italien gelegen, ist der Fundort der berühmten Gletschermumie vom Tisenjoch, besser bekannt als Ötzi. Das Tal mit seiner unvergleichlichen hochalpinen Bergkulisse in den Ötztaler Alpen bietet eine Vielzahl von Tourenmöglichkeiten. Mit Hilfe der Liftanlagen kann bei Bedarf die eine oder andere Tour verkürzt werden, so dass noch genügend Zeit bleibt, um sich ein paar wohlthuende Momente im Wellnessbereich des Hotel Gerstgras zu gönnen, um Kraft aufzutanken für die nächste spannende Tour.

**Tourenziele:** Stotz (2887 m), Hauslabjoch (3200 m), Langgrubjoch (3017 m), Langtaufererspitze (3526 m), Weißkugel (3739 m)

**Leistungen:** 5 x Führung, 6 x Halbpension, kostenlose Leih-Notfallausrüstung

**Preis:** ab 1.400 Euro

**Teilnehmer:** 5 – 8 Personen pro Bergführer

**Termin:** 8. – 14.03. | 15. – 21.03.2026

**Unterkunft:** Zweibettzimmer im \*\*\*Hotel Gerstgras in Kurzras, Hallenbad, Sauna

**Kondition:** \*

**Technische Anforderung:** \*\*







### Ghiacciaio dei Forni – Gruppo Ortles

Settimana con escursioni impegnative nello stupendo ambiente del ghiacciaio dei Forni. Nessun'altra zona può offrire di più!

Per tutta la settimana staremo nel simpatico Rifugio Branca, dove i custodi ci ospiteranno ottimamente.

**Escursioni in programma:** Cima di Pejo (3549 m), Palon de la Mare (3708 m), Punta S. Matteo (3678 m), Pizzo Tresero (3594 m), Monte Pasquale (3553 m)

**Prestazione:** 5 x guida, 6 gg. mezza pensione, attrezzatura di noleggio gratuita

**Prezzo:** 1.250 Euro

**Partecipanti:** 5 – 6 persone per guida

**Periodo:** 29.03. – 4.04. | 19. – 25.04.2026

**Prestazioni:** Rifugio Branca (2493 m), camera a più letti

**Forma fisica:** \*\*

**Livello tecnico:** \*\*

### Parco Nazionale dello Stelvio – Gruppo Ortles Cevedale

Settimana nello stupendo ambiente dell'Alta Valtellina nel cuore del Parco Nazionale. I primi 3 giorni staremo nell'accogliente Albergo ghiacciaio dei Forni (2200 m) ed il resto della settimana nel simpatico Rif. Pizzini (2706 m). Su entrambi i due rifugi potremo gustare le prelibatezze della cucina valtellinese.

**Possibili itinerari nel programma:** Cima dei Forni (3232 m), Pizzo Tresero (3594 m), Monte Pasquale (3553 m), Cevedale (3769 m)

**Prestazione:** 5 x guida, 6 x mezza pensione, attrezzatura di noleggio gratuita

**Prezzo:** 1.250 Euro

**Partecipanti:** 5 – 8 persone per guida

**Periodo:** 15. – 21.03. | 12. – 18.04.2026

**Prestazioni:** Rif. Alb. Ghiacciaio dei Forni (2200 m), Rif. Pizzini (2706 m), camera doppia

**Forma fisica:** \*\*

**Livello tecnico:** \*\*

Die gute Adresse um Ihren Urlaub zu genießen. Erfrischung für Leib und Seele!  
L'indirizzo giusto per goderVi le vacanze. Per rigenerare corpo e animar



**PIZZERIA - RESTAURANT - GASTHOF**  
**STERN**

I-39026 Prad am Stilfserjoch / Silbergasse 1 Via Argentieri - Prato allo Stelvio / Tel. +39 0473 616123 / info@gasthof-stern.it / www.gasthof-stern.it

### Fornikessel – Südliche Ortlergruppe

Wer lange, anspruchsvolle Gletscherskitouren liebt, sollte sich diese Woche nicht entgehen lassen. Die nordseitigen Abfahrten locken auch noch im Mai mit Pulverschnee, während die südseitigen Hänge Traumabfahrten im Firn bieten. Untergebracht sind wir auf der komfortablen Brancahütte, wo Enrica keine Wünsche offen lässt. Am Abend verwöhnt uns Paolo mit italienischen Spezialitäten.

**Tourenziele:** Cima di Pejo (3549 m), Palon de la Mare (3708 m), Punta S. Matteo (3678 m), Monte Pasquale (3553 m), Pizzo Tresero (3594 m)

**Leistungen:** 5 x Führung, 6 x Halbpension, kostenlose Leih-Notfallausrüstung

**Preis:** 1.250 Euro

**Teilnehmer:** 5 – 6 Personen pro Bergführer

**Termine:** 29.03. – 4.04. | 19. – 25.04.2026

**Unterkunft:** Brancahütte (2493 m), Mehrbettzimmer

**Kondition:** \*\*

**Technische Anforderungen:** \*\*

### Skitouren mit Komfort-Unterkunft auf der Südseite des Ortlers

Mächtige, spektakuläre Gletscherströme und eine Vielzahl von großartigen Skitouren erwarten uns in dieser Woche. Die ersten 3 Tage verbringen wir auf der gemütlichen Fornihütte (2200 m), oberhalb von S. Caterina, die restliche Woche auf der komfortablen Pizzinihütte (2706 m), die zusätzlich die Annehmlichkeiten einer Sauna bietet. Auf beiden Hütten werden wir mit typischen Veltliner Köstlichkeiten verwöhnt.

**Tourenziele:** Cima dei Forni (3232 m), Pizzo Tresero (3594 m), Cima Zebrù (3119 m) – Passo delle Pale Rosse, Monte Pasquale (3553 m), Cevedale (3769 m)

**Leistungen:** 5 x Führung, 6 x Halbpension, kostenlose Leih-Notfallausrüstung

**Preis:** 1.250 Euro

**Teilnehmer:** 5 – 8 Personen pro Bergführer

**Termin:** 15. – 21.03. | 12. – 18.04.2026

**Unterkunft:** Fornihütte (2200 m), Pizzinihütte (2706 m), Doppelbettzimmer

**Kondition:** \*\*

**Technische Anforderungen:** \*\*

NEUER Wellnessbereich



**HOTEL MONTANA & RESIDENCE FIRN**  
Fam. Wunderer

Rosimstr. 9 - I-39029 Suldén BZ - Via Rosim 9 - I-39029 Solda BZ - T. 0039/0473613006 - F. 0039 0473 613705  
www.montanasulden.com - info@montanasulden.com



### Traversata del Gruppo Ortles

Questa traversata è il miglior modo per conoscere l'intero Gruppo Ortles. Saliremo sulle cime sciistiche più belle, alloggeremo nei diversi rifugi. È un'escursione impegnativa, visto che ci portiamo dietro tutto l'equipaggiamento necessario.

#### Programma previsto

**Do** Val Martello – Rif. Nino Corsi (2265 m)

**Lu** Cima Marmotta (3327 m) – Rif. Cevedale G. Larcher (2608 m)

**Ma** Palon de la Mare (3703 m) – Rif. C. Branca (2493 m).

**Me** Punta S. Matteo (3678 m) – Rif. C. Branca

**Gio** Monte Pasquale (3553 m) – Rif. Pizzini (2706 m)

**Ve** Cevedale (3769 m) – Rif. Nino Corsi

**Sa** Rientro

**Prestazioni:** 5 x guida, 6 gg. mezza pensione, attrezzatura di noleggio gratuita

**Prezzo:** 1.250 Euro

**Partecipanti:** 4 – 6 persone per guida

**Periodo:** 12. – 18.04. | 19. – 25.04.2026

**Prestazioni:** su diversi rifugi; camera a più letti

**Forma fisica:** \*\*

**Livello tecnico:** \*\*

I corsi si rivolgono a chi vuole migliorare le proprie conoscenze e durante le uscite su percorsi medio facili verranno insegnati le precauzioni da prendere per ridurre i rischi dell'ambiente alpino invernale tra cui: tecnica di salita, tecnica di discesa fuoripista, simulazione di autosoccorso in valanga.



### Durchquerung Ortlergruppe

Landschaftlich sehr eindrucksvoll, die klassische Skidurchquerung der Ortlergruppe. Die bestens geführten Hütten mit hervorragender Küche und erlesen Weinen tragen dazu bei, dass diese Skitourenwoche ein unvergessliches Erlebnis wird.

#### Vorgesehenes Programm

**So** Martelltal – Zufallhütte (2265 m)

**Mo** Köllkuppe (3327 m) – G.Larcherhütte (2608 m)

**Di** Palon de la Mare (3703 m) – C. Brancahütte (2493 m)

**Mi** Punta S. Matteo (3678 m) – C. Brancahütte

**Do** Monte Pasquale (3553 m) – Pizzinihütte (2706 m)

**Fr** Cevedale (3769 m) – Zufallhütte

**Sa** Heimreise

Unter Anleitung des Bergführers können Sie bei diesen Wochen Ihr Können und Ihre Technik verbessern. Weiteres wird der Umgang mit LVS-Gerät, Schaufel und Sonde praxisnah geübt.

**Leistungen:** 5 x Führungen, 6 x Halbpension, kostenlose Leih-Notfallausrüstung

**Preis:** 1.250 Euro

**Teilnehmer:** 4 – 6 Personen pro Bergführer

**Termine:** 12. – 18.04. | 19. – 25.04.2026

**Unterkunft:** verschiedene Hütten, Mehrbettzimmer

**Kondition:** \*\*

**Technische Anforderungen:** \*\*





## ESCURSIONI CON LE CIASPOLE

### Escursioni con le ciaspole in Val Venosta

L'incantevole mondo alpino della Val Venosta invita a cimentarsi in indimenticabili escursioni con le ciaspole. Le Valli di Mazia, di Solda e di Roia sono soltanto alcune delle fantastiche vallate Venostane sommerse dalla neve, ideali per le nostre escursioni. Durante i tour avremo abbastanza tempo per concederci delle soste per fotografare il meraviglioso panorama – ogni escursione si trasforma così in un'esperienza davvero singolare a contatto con la natura.

#### Escursioni in Programma

**Do** Benvenuto e presentazione del programma

**Lu** Val Monastero – Munt Buffalora (2630 m)

**Ma** Val Roia – Dosso di Fuori (2767 m)

**Me** Val Mazia – Zwergknott (2453 m)

**Gio** Solda – Hintergratkopf (2813 m)

**Ve** Slingia – Monte Vitelli (2577 m)

**Sa** Partenza

**Prestazioni:** 5 x guida, 6 gg. mezza pensione, attrezzatura a noleggio gratuita: ciaspole, arva e bastoncini

**Prezzo:** da 1000 Euro

**Partecipanti:** 5 – 10 persone per guida

**Periodo:** 11. – 17.01.2026

**Prestazioni:** camera doppia – \*\*\*Hotel Lamm, Laudes/Malles Venosta

**Livello tecnico:** buona forma fisica



**alpina**  
residence  
suldén-solda

www.alpinasulden.com

**FERIENWOHNUNGEN  
APPARTAMENTI**

www.haus-rita.com



HAUS  
RITA





Schöpf Rita - Forststrasse 27 - I-39029 SULDEN am ORTLER - Tel. +39 0473 613110 - Fax +39 0473 613740 - Mobil +39 348 3662288 - info@alpina-residence.com

## SCHNEESCHUHWANDERN

### Schneeschuhwandern im Vinschgau

Die großartige, bezaubernde Bergwelt des Vinschgaus lädt zu unvergesslichen Schneeschuhwanderungen ein. Matschertal, Suldental, Rojental sind nur einige der hochgelegenen, tiefverschneiten Seitentäler des Vinschgaus, wohin uns die Touren führen. Natürlich nehmen wir uns unterwegs genügend Zeit und machen Pausen zum Fotografieren und Betrachten. So wird jede Tour zum Naturerlebnis der besonderen Art. Am Abend genießen Sie den Komfort eines 3-Sterne-Hotels in zentraler Lage im Vinschgau.

#### Tourenziele

**So** Begrüßung und Programmbesprechung

**Mo** Münstertal – Munt Buffalora (2630 m)

**Di** Rojen – Äußerer Nockenkopf (2767 m)

**Mi** Matschertal – Zwergknott (2453 m)

**Do** Sulden – Hintergratkopf (2813 m)

**Fr** Schlinig – Kälberberg (2577 m)

**Sa** Heimreise

**Leistungen:** 5 x Führung, 6 x Halbpension, Doppelzimmer, Leihusrüstung: Schneeschuhe, Stöcke, LVS-Gerät, Schaufel, Sonde (kostenlos)

**Preis:** ab 1000 Euro

**Teilnehmer:** 5 – 10 Personen pro Bergführer

**Termine:** 11. – 17.01.2026

**Unterkunft:** Doppelzimmer im \*\*\*Hotel Lamm, Laatsch/Mals im Vinschgau

**Anforderungen:** Gute Kondition und Trittsicherheit



**Hotel Sport Robert**

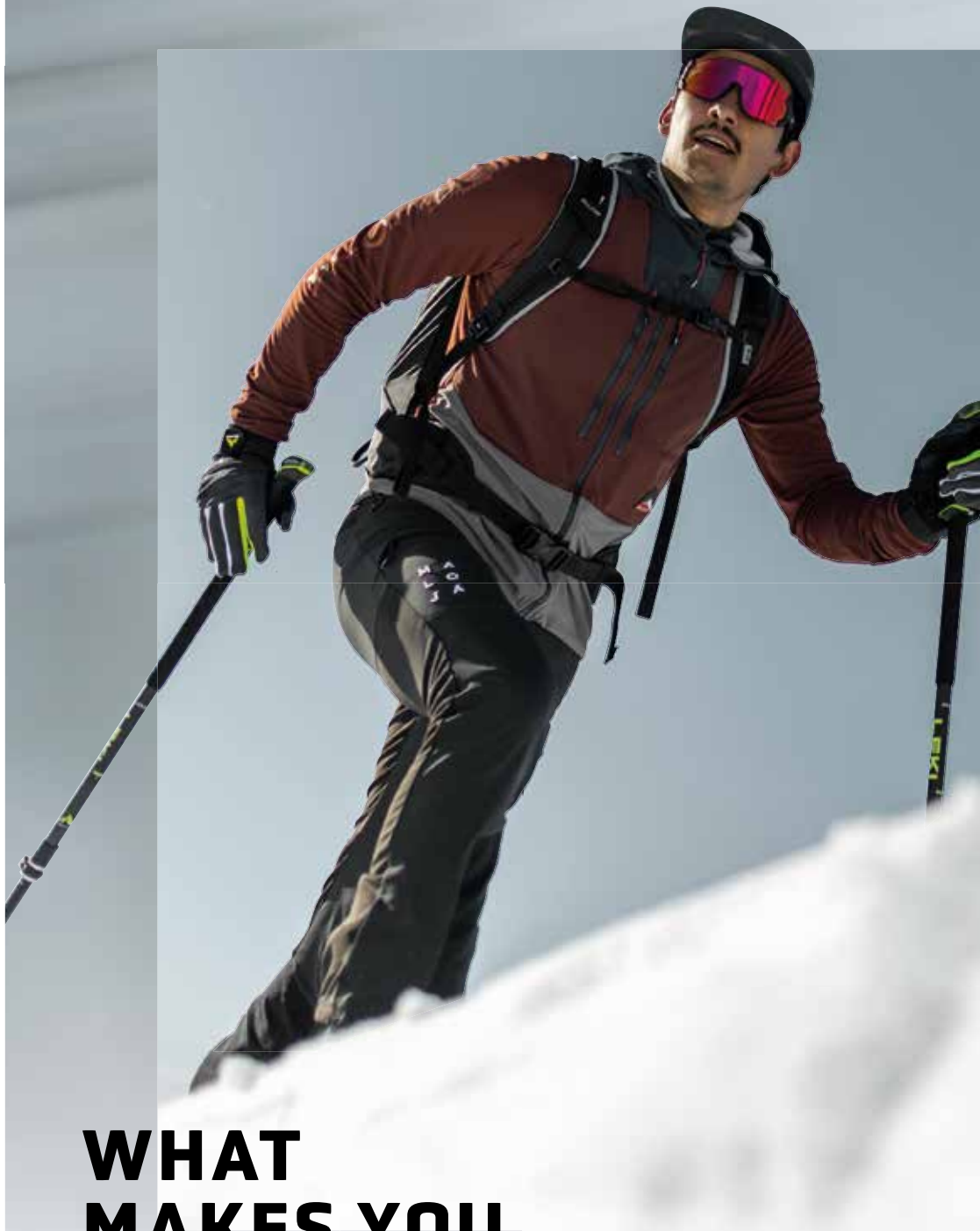
Hauptstraße Nr. 18 - I-39029 Sulden im Ortlergebiet  
Tel. +39 0473 613033 - Fax +39 0473 613035  
www.hotel-sportrobert.com  
reinstadler.markus@rolmail.net - Südtirol - Italien






Handgefertigte Tiroler Stähle  
Robert Reinstadler

**LEKI**



GUIDE 2



**WHAT  
MAKES YOU  
FEEL ALIVE?**

LEKI.COM



**NOSTRI RIFUGI**

**UNSERE SCHUTZHÜTTEN**

Sia a 2.200 metri di altitudine, o stagliati contro l'azzurro del cielo a più di 3.000 metri di altitudine, i nostri rifugi di montagna sono occasione di sosta e ristoro e sono un importante punto di partenza per innumerevoli gite alpinistiche del nostro programma.

## NOSTRI RIFUGI

### GRUPPO DELL'ÖTZTAL

#### Rifugio Oberettes, 2670 m

Il Rifugio Oberettes si trova in fondo della selvaggia Valle di Mazia ed è un ideale punto di partenza per l'ascensione alla Palla Bianca ed numerosi escursioni. Il rifugio offre confortevole camera da 4 a 8 posti con piumino ed cucette accoglienti. È raggiungibile dal parcheggio sotto l'albergo Glieshof in fondo valle. Possibilità di arrampicare in falesia naturale vicino al rifugio.

**Famiglia Edwin und Karin Heinisch, 39024 Malles, Mazia 30**  
**Apertura:** da metà giugno fino ad ottobre

Tel. +39 0473 830 280  
Mobil +39 340 6 119 441  
info@oberettes.it  
[www.oberettes.it](http://www.oberettes.it)

### GRUPPO ORTLES-CEVEDALE

#### Rifugio Coston, 2661 m

Il rifugio è raggiungibile su sentiero nr. 3 (seggiovia dell'Orso) oppure sentiero nr. 2 (Stazione intermedia della funivia). Ascensioni: Ortles per la via Coston e Gioigo Alto, Gran Zebbru-Cresta di Solda e parete Nord, Corno di Solda, Cima di Solda, Zebbru-parete Nord.

**Gutgsell Ulf, 39029 Solda, Solda 146**  
**Apertura:** da metà giugno fino a fine settembre

Tel. +39 0473 613 188  
Mobil +39 348 7 333 807  
info@hintergrathuette.com  
[www.hintergrathuette.com](http://www.hintergrathuette.com)

### GRUPPO ORTLES-CEVEDALE

#### Rifugio Serristori, 2721 m

Il rifugio è raggiungibile per la valle di Zay, sentiero nr. 5 oppure con la seggiovia „Pulpito“ sentiero nr. 12. Ascensioni: Dossobello di Dietro, Croda di Cengles, Angelo Piccolo, Angelo Grande, Cima Vertana

**Fam. Reinstadler, 39029 Solda**  
**Apertura:** da inizio giugno fino a metà ottobre

Mobil +39 333 2 859 740  
info@duesseldorferhuette.com  
[www.duesseldorferhuette.com](http://www.duesseldorferhuette.com)

Ob auf 2.200 Höhenmetern oder auf über 3.000 Metern: Eine Einkehr in unsere bestens geführten Schutzhütten lohnt sich immer und sie sind ein wichtiger Ausgangspunkt vieler Touren aus diesem Programmheft.

## UNSERE SCHUTZHÜTTEN



### ÖTZTALERGRUPPE

#### Oberetteshütte, 2670 m

Unsere AVS-Schutzhütte befindet sich im verborgenen Matscherthal im Obervinschgau und bietet einen reizvollen Aufstieg auf die Weißkugel, 3739m, dem zweithöchsten Gipfel der Öztaler Alpen. Natürlich sind auch andere Gletscher- und Bergtouren in den einsamen Matscher Bergen möglich. Der hauseigene Klettergarten eignet sich gut zum Üben. Unsere Hütte bietet Platz in verschiedenen großen Zimmern und hellen Lagern und einen gemütlichen Aufenthalt in den getäfelten Stuben bei regionaler Kost.

**Fam. Edwin und Karin Heinisch, I-39024 Mals, Matsch 30**  
**Öffnungszeiten:** von Mitte Juni bis Anfang Oktober



### ORTLERGRUPPE

#### Hintergrathütte, 2661 m

Die Hütte ist erreichbar über den Sessellift „Langenstein“, Weg Nr. 3 oder ab der Mittelstation Seilbahn, Weg Nr. 2. Tourenmöglichkeiten: Ortler-Hintergrat, Königsspitze-Suldengrat und Nordwand, Schrötterhorn, Suldenspitze, Zebbru-Nordwand, Ortler-Hochjochgrat

**Gutgsell Ulf, I-39029 Sulden, Sulden 146**  
**Öffnungszeiten:** von Mitte Juni bis Ende September



### ORTLERGRUPPE

#### Düsseldorferhütte, 2721 m

Die Hütte ist erreichbar über das Zaytal, Weg Nr. 5 oder über den Sessellift Kanzel, Weg Nr. 12. Tourenmöglichkeiten: Hinteres Schöneck, Tschengelser Hochwand (mit Klettersteig), Kleiner Angelus, Großer Angelus, Vertainspitze

**Fam. Reinstadler, I-39029 Sulden**  
**Öffnungszeiten:** von Anfang Juni bis Mitte Oktober



#### GRUPPO ORTLES-CEVEDALE

##### Rifugio Julius Payer, 3029 m

Bellissima terrazza con un panorama strepitoso e cucina calda tutto il giorno. Il rifugio è raggiungibile per sentiero nr. 4 da Solda oppure nr. 18 o 19 da Trafoi.

**Wöll Bernhard, 39025 Naturno, Via Kompatscher 7**

**Apertura:** da metà giugno fino a fine settembre

Tel. +39 0473 666 372

[www.payerhuette.com](http://www.payerhuette.com)



#### ORTLERGRUPPE

##### Julius-Payer-Hütte, 3029 m

Herrliche Panoramaterasse und durchgehend warme Küche. Die Hütte ist erreichbar über Weg Nr. 4 von Sulden oder Weg Nr. 18 oder 19 von Trafoi.

**Wöll Bernhard, I-39025 Naturno, Kompatscherstraße 7**

**Öffnungszeiten:** von Mitte Juni bis Ende September

#### GRUPPO ORTLES-CEVEDALE

##### Rifugio Tabaretta, 2556 m

Dopo una salita per il sentiero nr. 4 partendo da Solda Paese o con la seggiovia dell'Orso, Vi delizieremo con dell'ottima cucina tradizionale casalinga, varie specialità del giorno e dolci fatti in casa.

Possibilità tour aggiuntive e punto di partenza per: via ferrata Tabaretta, Rifugio Payer, Ortler per via normale oppure Ortler parete nord

**Apertura:** da inizio giugno fino a metà ottobre

Tel. +39 347 2 614 872

[info@tabaretta.com](mailto:info@tabaretta.com)

[www.tabaretta.com](http://www.tabaretta.com)



#### ORTLERGRUPPE

##### Tabarettahütte, 2556 m

Nach dem Aufstieg über Weg Nr. 4 ab Sulden Dorf oder Sessellift „Langenstein“ werden Sie bei uns mit ausgezeichnete Hausmannskost, stetig variierenden Tagesgerichten und hausgemachtem Kuchen belohnt.

Tourenmöglichkeiten: Tabaretta Klettersteig, Payerhütte, Ortler Normalweg, Ortler Nordwand

**Öffnungszeiten:** von Anfang Juni bis Mitte Oktober

#### GRUPPO ORTLES-CEVEDALE

##### Rifugio Borletti, 2191 m

Il rifugio con ambiente familiare e cucina casalinga e un'ottima possibilità per fare escursioni e ascensioni. E raggiungibile da Trafoi per il sentiero n. 19 – 18 e dalle "Tre Fontane" (Trafoi), per il sentiero n° 15. Da Solda il rifugio è raggiungibile dal sentiero n. 4 – 19 – 18. Ascensioni: Ortles: via dei Meranesi – via normale – cresta del Giogo Alto, Cono di Ghiaccio, Punta Thurwieser, Cima Trafoi

**Apertura:** Da metà giugno fino a metà settembre.

Tel. +39 338 3 877 344

Tel. +49 176 62 875 536

[jochamh@gmx.de](mailto:jochamh@gmx.de)

[www.klenghuette.it](http://www.klenghuette.it)

**Webadresse entfernen**



#### ORTLERGRUPPE

##### Berglhütte, 2191 m

Familiäre Atmosphäre und regionale Küche. Hervorragenden Ausgangspunkt für Wanderungen und Gipfelbesteigungen. Erreichbar von Trafoi über den Weg Nr. 19, von den Hl. drei Brunnen über Nr. 15, von Sulden über den Nr. 4. Tourenmöglichkeiten: Ortler über den Normalweg und den Westgrat – Meranerweg, Eiskogel, Thurwieserspitze und Trafoier – Eiswand. Im Frühjahr ist die Hütte Ausgangspunkt für Skitouren auf den Ortler und Zebbru.

**Öffnungszeiten:** Von Mitte Juni bis Mitte September

#### GRUPPO ORTLES-CEVEDALE

##### Rifugio Nino Corsi, 2265 m

Il rifugio è un ottimo punto di partenza per numerose escursioni e ascensioni invernali ed estivi. Dispone di camere a 2 o 3 letti, cuccette e di un'ottima cucina. È raggiungibile dal punto più alto della Val Martello.

**Fam. Ulrich Müller, 39020 Laces, Vicolo Hofer 33**

**Apertura:** da metà febbraio a inizio maggio e da metà giugno a fine ottobre

Tel. +39 0473 744 785

+39 0473 740 123

Mobil +39 335 6 306 603

[info@zufallhuette.com](mailto:info@zufallhuette.com)

[www.zufallhuette.com](http://www.zufallhuette.com)



#### ORTLERGRUPPE

##### Zufallhütte, 2265 m

Die Hütte ist Ausgangspunkt für Ski-, Gletschertouren und Bergwanderungen. Sie verfügt über Zwei- und Dreibettzimmer, Lager, eine gemütliche Stube und gute Küche. Sie ist vom Talschluss des Martelltales aus erreichbar.

**Fam. Ulrich Müller, I-39020 Latsch, Hofergasse 33**

**Öffnungszeiten:** von Mitte Februar bis Anfang Mai und von Anfang Juni bis Ende Oktober

#### GRUPPO ORTLES-CEVEDALE

##### Rifugio Pizzini, 2706 m

Il rifugio appena rinnovato con camere a 2 – 4 – 6 letti con bagno, cuccette, ambiente familiare e ottima cucina. È un'ottima base per escursioni e ascensioni invernali ed estive. È raggiungibile dal Rifugio Casati, dal Rifugio V° Alpini e da S. Caterina Valfurva per il sentiero nr. 28.

**Fam. Compagnoni, 23030 Valfurva (Sondrio)**  
**Apertura:** da marzo (sci-alpinismo) a settembre

Tel. +39 0342 935 513  
Mobil +39 340 8 946 284  
info@rifugiopizzini.it  
[www.rifugiopizzini.it](http://www.rifugiopizzini.it)



#### ORTLERGRUPPE

##### Pizzinihütte, 2706 m

In unserer renovierten Schutzhütte können Sie es sich in 2-, 4- und 6-Bett-Zimmern mit Bad und Liegen bequem machen. Die Hütte mit familiärer Atmosphäre und einer hervorragenden Küche ist optimaler Ausgangspunkt für beeindruckende Ausflüge im Winter und im Sommer. Sie erreichen uns über die Casati-Hütte, von der Quinto Alpinihütte und von S. Caterina Valfurva über den Steig Nr. 28.

**Fam. Compagnoni, I-23030 Valfurva (Sondrio)**  
**Öffnungszeiten:** von März (Skitourensaison) bis September

#### GRUPPO ORTLES-CEVEDALE

##### Rifugio al Ghiacciaio dei Forni, 2200 m

Il rifugio è situato nel cuore del gruppo Ortler Cevedale e del Parco Nazionale dello Stelvio. Dispone di circa 66 posti letto in piccole ma accoglienti camere a 2/3 posti con biancheria da camera, acqua corrente e servizio doccia; a richiesta vi sono alcune camere con doccia e bagno privati. Servizio ristorante con ottima cucina tipica valtellinese. Punto di partenza per innumerevoli gite sci alpinistiche.

**Fam. Colturi, 23032 Valfurva (SO)**  
**Apertura:** da marzo a settembre

Tel. +39 0342 935 365  
info@forni2000.com  
[www.forni2000.com](http://www.forni2000.com)



#### ORTLERGRUPPE

##### Fornihütte, 2200 m

Die Schutzhütte liegt inmitten der Ortlergruppe im Nationalpark Stiflserjoch. Die Hütte verfügt über 66 Schlafplätze in gemütlichen Zimmern mit 2 und 3 Betten, fließend Wasser u. Etagedusche. Einige Zimmer verfügen auch über Dusche und WC. Familie Colturi verwöhnt Sie mit hervorragenden, typischen Veltliner Gerichten. Die Hütte ist Ausgangspunkt für unzählige Skitouren und Hochtouren im Sommer.

**Fam. Colturi, 23032 Valfurva (SO)**  
**Öffnungszeiten:** März bis September

#### GRUPPO ORTLES-CEVEDALE

##### Rifugio Quinto Alpini, 2878 m

Nel cuore del Parco Nazionale dello Stelvio fra le vette dell'Ortles Cevedale il Rifugio Quinto Alpini offre un ambiente rinnovato e confortevole con cucina tipica e camere da 6 a 13 posti con piu-mini d'oca in tutti i letti. Punto di partenza per numerose ascensioni ed escursioni. Possibilità di arrampicare in falesia naturale fronte ghiacciaio. Si raggiunge dal Parcheggio di Niblogo Madonna dei monti (Valfurva) in 4 ore a piedi o in 1,45 ore usufruendo del servizio jeep.

**Apertura:** dal 10 giugno al 25 settembre

Tel. +39 0342 929 170  
+39 335 6 574 017  
info@rifugioquintoalpini.it  
[www.rifugioquintoalpini.it](http://www.rifugioquintoalpini.it)



#### ORTLERGRUPPE

##### Quinto-Alpini-Hütte, 2878 m

Die renovierte Hütte liegt im Herzen des Nationalparks Stiflserjoch, inmitten der Ortlergruppe und verfügt über Mehrbettzimmer mit Daunetten und über eine ausgezeichnete, typische Küche. Die Hütte erreicht man vom Parkplatz Niblogo – Madonna dei Monti zu Fuß in 4 Std. und mit dem Geländetaxi in 1,45 Std. Sie ist Ausgangspunkt vieler erlebnisreicher Wanderungen und beeindruckender Hochtouren.

**Öffnungszeiten:** 10. Juni bis 25. September

#### GRUPPO ORTLES-CEVEDALE

##### Rifugio Branca, 2493 m

Il Rifugio Branca a conduzione familiare, nel cuore del Parco nazionale dello Stelvio e del gruppo Ortles-Cevedale offre un confortevole ambiente, con cucina tipica, camerette da 2 a 6 posti riscaldamento centrale, acqua calda e fredda nei servizi igienici, docce, deposito sci e scarponi riscaldato. Punto di partenza per innumerevoli gite sci alpinistiche ed escursionistiche. Il rifugio è raggiungibile da Solda-Val Martello-S. Caterina-Peio.

**Eugenio Alberti**  
**Apertura:** da marzo (sci alpinismo) – settembre

Tel. +39 0342 935 501  
+39 0342 935 350  
Mobil +39 335 6 400 921  
info@rifugiobranca.it  
[www.rifugiobranca.it](http://www.rifugiobranca.it)



#### ORTLERGRUPPE

##### Brancahütte, 2493 m

Die Schutzhütte liegt inmitten der Ortlergruppe im Nationalpark Stiflserjoch. Die familiär geführte und komfortable Hütte ist bekannt für ihre vorzügliche Küche. Die Hütte verfügt über gemütliche u. beheizte 2-6-Bett-Zimmer, Warm- u. Kaltwasser in den Waschräumen, Etageduschen und einen beheizten Schuh-Trockenraum. Die Hütte ist Ausgangspunkt für unzählige Skitouren und Hochtouren im Sommer. Zu erreichen ist die Hütte von Sulden, Martelltal, Val di Pejo und von S. Caterina.

**Eugenio Alberti**  
**Öffnungszeiten:** von März (Skitourensaison) bis September



WAYBACK



GILLES SIERRO & KRISTIN NORMAN  
WAYBACK COLLECTION

## Condizioni generali

### Iscrizioni

Tutti i corsi e le settimane vanno prenotati tramite E-mail entro e non oltre i 30 giorni dall'inizio dei corsi/settimane. Saranno inviati la conferma, il programma delle attività e un elenco dell'attrezzatura.

### Disdetta da parte di un partecipante

In caso di cancellazione fino a 30 giorni prima dell'inizio del corso settimanale viene applicata una penale di 100 Euro. Dal 29° al 15° giorno viene applicata una penale del 70% ed in caso di un annullamento dal 14° al giorno di partenza vengono applicate 100% del prezzo del corso/settimanale. In caso di disdetta fino da 2 giorni prima dell'inizio di un'escursione in alta quota che prevede un pernottamento in rifugio (per esemp. Ortles) e anche un'escursione giornaliera viene applicata una penale di 400 Euro per coprire le spese per la guida alpina.

### Disdetta di un corso

La scuola può ritirarsi da un corso se non dovesse essere raggiunto il numero minimo partecipanti 20 giorni prima dell'inizio corso. L'importo versato a titolo di prenotazione sarà rimborsato.

### Attrezzatura

Vi verrà recapitata una lista contenente le attrezzature necessarie al corso da voi prescelto. Attrezzatura in noleggio gratuita: piccozza, ramponi, imbragatura, casco, arva, pala e sonda.

### Prezzi/prestazioni

Con i prezzi dei corsi e delle settimane sono elencati anche i relativi servizi. Durante i corsi settimanali con pernottamenti in hotel e in rifugio viene messa in conto solo la quota del corso. Le spese di pernottamento e per la mezza pensione possono essere pagate direttamente all'hotel/rifugio. Dal 1° gennaio 2014, la Provincia Autonoma di Bolzano ha introdotto un'imposta di soggiorno a persona/giorno (eccetto per i minori di 14 anni). La tassa è da versare in loco e non è compresa nel prezzo delle settimane.

### Assicurazione/responsabilità

La Scuola di Alpinismo Ortler, come anche ognuna delle nostre guide, è assicurata contro sinistri per se e per i partecipanti, secondo il paragrafo 13 della legge altoatesina sulle guide alpine. Consigliamo comunque di stipulare una polizza infortuni privata e una polizza annullamento viaggi. La Scuola di Alpinismo non si assume alcuna responsabilità in caso di infortuni, perdite o altre irregolarità.

### Cambiamento programma

La scuola si riserva di cambiare programma anche a breve termine, qualora le condizioni del manto nevoso o del tempo lo richiedessero. Cambiamenti di programma a lungo termine verranno comunicati per tempo. Qualora un corso settimanale debba essere interrotto a causa di maltempo o della non-idoneità del partecipante, si applicherà il prezzo concordato.

### Numero dei partecipanti

Ci impegneremo di limitare per ragioni di sicurezza il numero dei partecipanti alle escursioni. In presenza di un numero di partecipanti sufficiente, realizzeremo su richiesta ogni tipo di tour.

## Allgemeine Geschäftsbedingungen

### Anmeldung

Für Tagestouren, Gruppentouren sowie Privatführungen direkt in unserem Büro, am besten einige Tage vor Tourenbeginn. Für alle Kurse und Wochen mittels E-Mail bis spätestens 30 Tage vor Kursbeginn. Nach Eingang Ihrer Anmeldung werden Ihnen Anmeldebestätigung, genauer Programmablauf und Ausrüstungsliste zugesandt.

### Rücktritt

Bei einem Rücktritt bis zu 30 Tage vor Veranstaltungsbeginn entsteht eine Gebühr von 100 Euro. Vom 29. bis zum 15. Tag berechnen wir 70%, bei einem Rücktritt vom 14. Tag bis zum Beginn der Woche wird 100% des Wochenpreises berechnet. Maßgeblich ist der schriftliche Eingang der Rücktrittserklärung.

Bei einem Rücktritt von Hochtouren mit Hüttenübernachtung (zB. Ortlerbuchung) und Tagestouren wird ab 2 Tagen vor Tourenbeginn eine Gebühr von 400 Euro für die Führerbereitstellung berechnet.

### Absage durch den Veranstalter

Wir sind berechtigt die Kurse/Tourenwochen bis 20 Tage vor Kursbeginn abzusagen, falls die erforderliche Mindestteilnehmerzahl nicht erreicht wird. Die Anzahlung wird in diesem Fall zur Gänze zurückerstattet, weitere Ansprüche sind ausgeschlossen.

### Ausrüstung

Eine Ausrüstungsliste wird bei Anmeldung zugeschickt. Folgende Ausrüstungsgegenstände können kostenlos ausgeliehen werden: Pickel, Steigeisen, Klettergurt, Helm, LVS-Gerät, Schaufel und Sonda. Bitte bei Anmeldung bekannt geben.

### Preise/Leistungen

Bei den Preisen für Kurse und Tourenwochen sind die erbrachten Leistungen jeweils angegeben. Bei Tourenwochen mit Hotelübernachtung, verrechnen wir nur die Kursgebühren, die Spesen für Unterkunft und Verpflegung werden direkt vor Ort im Hotel bezahlt. Seit 2014 hebt die Provinz Bozen außerdem eine Ortstaxe pro Person und Nacht ein. Kinder unter 14 Jahren sind davon befreit. Diese Ortstaxe wird vor Ort bezahlt und ist nicht in den angegebenen Preisen enthalten.

### Versicherung/Haftung

Die Alpenschule Ortler sowie jeder unserer Bergführer ist für sich und für seine Gäste nach § 13 des Südtiroler Bergführergesetzes haftpflichtversichert. Wir empfehlen Ihnen eine private Unfallversicherung und den Abschluss einer Reiserücktritt- und Reiseabbruchversicherung. Die Alpenschule Ortler übernimmt keinerlei Haftung bei Unglücksfällen, Verlusten oder sonstigen Unregelmäßigkeiten.

### Programmänderungen

Es ist der Alpenschule Ortler vorbehalten, das Programm aufgrund von Wetter- oder Schneebedingungen kurzfristig zu ändern. Langfristig vorherzusehende Programmänderungen werden Ihnen rechtzeitig mitgeteilt. Witterungsbedingte und durch mangelnde Eignung des Teilnehmers verursachte Ausfälle bei mehreren Tages- bzw. Wochentouren werden nicht zurückerstattet.

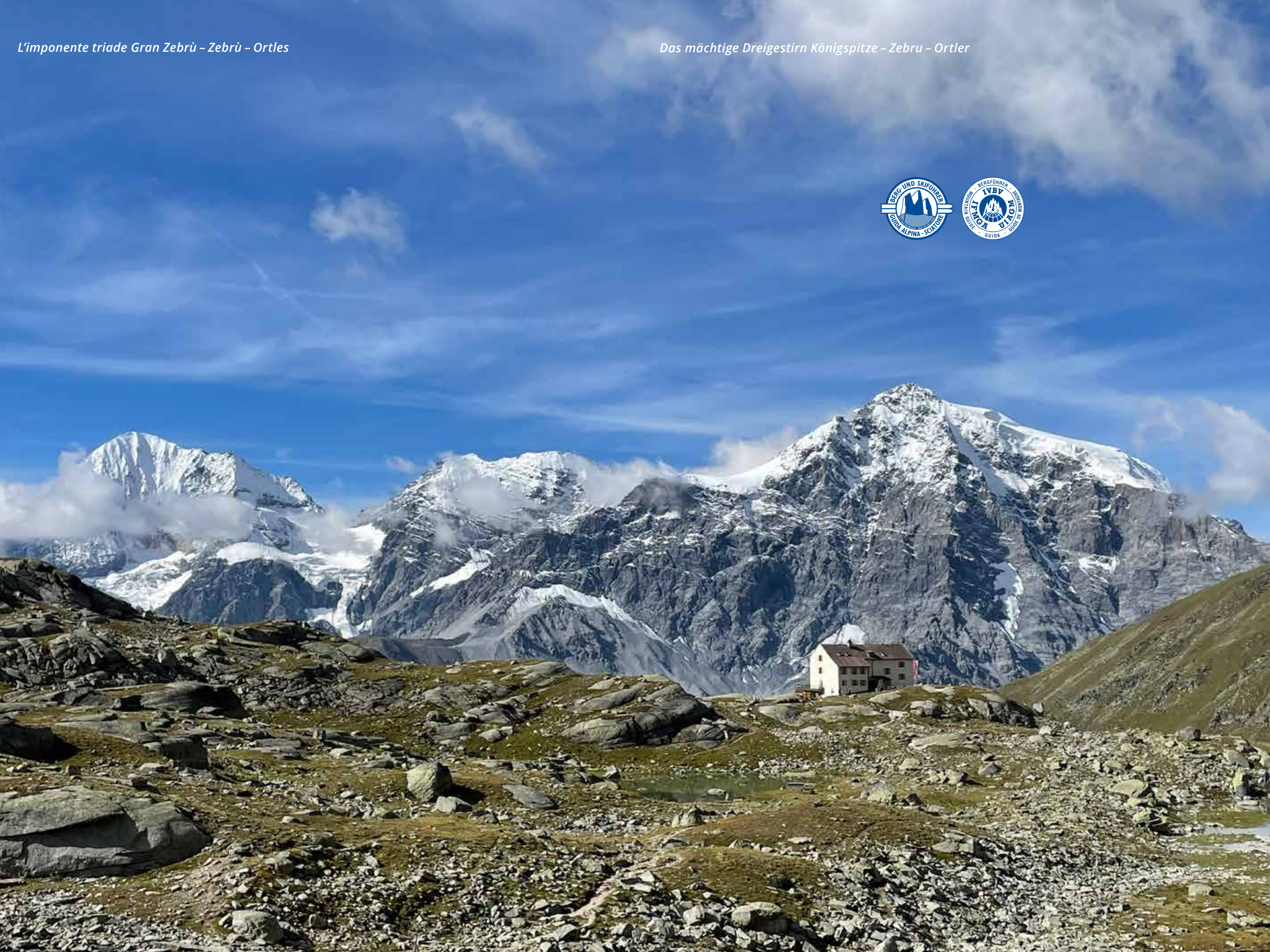
### Teilnehmerzahl

Wir sind bestrebt, für alle angeführten Touren die Teilnehmerzahl der Sicherheit wegen entsprechend zu beschränken. Bei min. Teilnehmerzahl ist jede Tour auch zu Ihrem Wunschtermin möglich.



*L'imponente triade Gran Zebrù – Zebrù – Ortles*

*Das mächtige Dreigestirn Königspitze – Zebru – Ortler*







## Regalate un'avventura in montagna

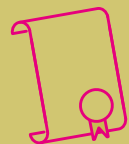
Se si vuole regalare una salita stupenda o anche una settimana speciale, mandiamo volentieri dei buoni personalizzati.

Aquista ora un buono regalo  
[info@alpinschule-ortler.com](mailto:info@alpinschule-ortler.com)

## Schenken Sie traumhafte Bergerlebnisse

Wenn Sie eine Traumtour oder eine ganz spezielle Woche schenken möchten, senden wir Ihnen gerne Ihren persönlichen Geschenkgutschein.

Bestellen Sie jetzt  
Ihren Geschenkgutschein  
[info@alpinschule-ortler.com](mailto:info@alpinschule-ortler.com)



*Ad ogni alpinista ehe avra raggiunto l'Ortles o il Gran Zebbru verra consegnato un diploma.*

*Jede/r Besteiger/in des Ortlers oder der Königspitze erhält eine Erinnerungsurkunde.*

## Ein Ziel, ein Weg, ein Erlebnis.

Gut geplant und konsequent verfolgt, lässt sich ein Ziel leichter erreichen.

Gut ist es, dabei einen Partner zu haben, auf den man sich verlassen kann: **Raiffeisen**.

## Obiettivi ed esperienze.

Se ben pianificato e perseguito di conseguenza, il traguardo è più facile da raggiungere.

E in questo è bello avere un partner, sul quale poter contare: **Raiffeisen**.



 **Raiffeisen**  
Raiffeisenkasse Prad-Taufers





FREE YOUR JOURNEY

